



# workwear collection



# Bienvenido al catálogo de Roly Workwear.

24 | 25 Collection



Descubre nuestra selección de ropa laboral de primera calidad, diseñada para ofrecer durabilidad, comodidad y estilo en el entorno de trabajo. Desde uniformes laborales y productos básicos hasta accesorios, encontrarás la solución perfecta para cada industria y profesión. Explora nuestras colecciones y equípate con Roly Workwear.



## High Visibility

08.



## Industry

34.



## Sanitary & Aesthetics

78.



## Food Industry

92.



## Horeca

104.



## Basics

136.



## Accessories

194.



## Index

204.



**Work safe,  
Wear  
comfortable.**









# Seguridad, sostenibilidad, confort y diseño.

Desde nuestros comienzos, nos hemos enfocado en diseñar una gran variedad de prendas que cumplen con los más altos estándares de calidad, ofreciendo la combinación perfecta de estilo y funcionalidad para el mundo laboral.

Exploramos constantemente nuevas tendencias y tecnologías textiles para garantizar que nuestros productos se adapten a las necesidades cambiantes del entorno laboral.

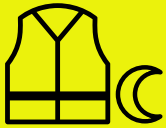
Descubre todas nuestras colecciones donde encontrarás soluciones de alta calidad para cualquier entorno laboral.

01.



**high  
visibility  
collection**

# Normativa Europea



**EN 17353**

**Prendas de visibilidad mejorada**

---

La norma EN 17353 especifica los requisitos aplicables a la ropa y accesorios de visibilidad incrementada para situaciones de riesgo medio.

La ropa y accesorios de visibilidad incrementada están destinados a ofrecer visibilidad a quien los usa en situaciones de riesgo medio en cualquier condición de luz diurna y/o bajo la iluminación de los faros de los vehículos o de los proyectores en la oscuridad.



**EN ISO 20471**

**Prendas de alta visibilidad**

---

La ropa de alta visibilidad tiene como objetivo hacer visible la presencia del usuario ante la mirada de los operarios de vehículos u otros equipos mecanizados bajo cualquier condición de luz diurna o bajo la iluminación de los faros de un vehículo en la oscuridad. El uso de una prenda de alta visibilidad no garantiza que el usuario será visible en todas las condiciones. La ropa de alta visibilidad se agrupa en tres clases dependiendo de las superficies mínimas de material visible:

**CLASE 1:** Se usan en actividades que permitan al usuario ser visto completamente y sin duda por los vehículos que se aproximan. Debe haber una separación suficiente entre el trabajador y el tráfico y éste no debe circular a velocidades superiores a 40 Km/h.

**CLASE 2:** Su uso se aplica en situaciones donde es necesaria una mayor visibilidad en condiciones de mal tiempo o en situaciones donde los trabajadores realizan tareas que distraen su atención del tráfico que se aproxima o les sitúa muy cerca del tráfico en que los vehículos circulan a velocidades superiores a 40 Km/h.

**CLASE 3:** Se utiliza para personal expuesto a un gran peligro y que realicen tareas de alta carga de trabajo y en situaciones de malas condiciones climáticas y tráfico a velocidades superiores a 80 Km/h.



## **EN ISO 13688**

### **Prendas de protección: Requisitos generales**

---

La ropa de protección sustituye o cubre la ropa personal y está diseñada para proporcionar protección contra uno o más peligros. Esta norma regula los requisitos generales de ergonomía, inocuidad, designación de tallas, envejecimiento, compatibilidad y marcado de la ropa de protección y la información que tiene que suministrar el fabricante con la ropa.



## **EN 343**

### **Protección contra la lluvia**

---

La norma europea EN 343 especifica los requisitos y métodos de ensayo aplicables a los materiales utilizados y a las costuras realizadas para hacer la ropa de protección contra las precipitaciones en forma de lluvia, nieve, niebla y humedad del suelo con temperaturas hasta  $-5^{\circ}\text{C}$ . La norma, además de los criterios aptos para definir una excelente impermeabilización, define los criterios de confort de la prenda que estará destinada tanto al trabajo como al tiempo libre.



## **EN 14058**

### **Prendas con protección para ambientes fríos**

---

La norma EN 14058 especifica los requisitos y métodos de ensayo para las prestaciones de las prendas para la protección del cuerpo contra los efectos de los ambientes fríos con temperaturas superiores a  $-5^{\circ}\text{C}$ . Estos efectos no incluyen solo las bajas temperaturas del aire, sino también la humedad y la velocidad del aire.

# >> Línea Segmentada



## 9317 TAURI

### Camiseta técnica de alta visibilidad de manga corta.

- Cuello redondo en tejido principal.
- Dos cintas reflectantes segmentadas en torso y una en mangas.
- Tejido mezcla en poliéster y algodón para mayor comodidad y transpirabilidad.

55% Algodón y 45% poliéster, 170 g/m<sup>2</sup>

Certificación CE según las normas:

EN ISO 13688:2013/A1:2021

EN ISO 20471:2013/A1:2017.

Clase I: 55221 - 55223 - 52221 - 23221.

Clase II: 221 - 223.

S - 4XL



1



50



221

55221

52221

23221

223

55223



## 9318 ATRIO

### Polo técnico de alta visibilidad en manga corta.

- Cuello en punto canalé 1x1.
- Tapeta con 3 botones a contraste.
- Dos cintas reflectantes segmentadas en torso.
- Tejido mezcla poliéster y algodón para mayor comodidad y transpirabilidad.
- Bolsillo opcional.

55% Algodón y 45% poliéster, 170 g/m<sup>2</sup>

Certificación CE según las normas:

EN ISO 13688:2013/A1:2021

EN ISO 20471:2013/A1:2017

Clase I: 55221 - 55223 - 52221 - 23221.

Clase II: 221 - 223.

S - 4XL



1



25



221

55221

52221

23221

223

55223





## 9319 ATRIO LS

**Polo técnico de alta visibilidad en manga larga.**

- Cuello en punto canalé 1x1.
- Tapeta con 3 botones a contraste.
- Dos cintas reflectantes segmentadas en torso y mangas.
- Tejido mezcla poliéster y algodón para mayor comodidad y transpirabilidad.
- Bolsillo opcional.

55% algodón y 45% poliéster, 170 g/m<sup>2</sup>

Certificación CE según las normas:

EN ISO 13688:2013/A1:2021

EN ISO 20471:2013/A1:2017

Clase I: 55221 - 55223 - 52221 - 23221.

Clase II: 221 - 223.

S - 4XL



1



25



221

55221

52221

23221

223

55223







# >> Polos Alta visibilidad



## 9315 VEGA

**Polo técnico de alta visibilidad en manga corta.**

- Cuello en punto canalé 1x1
- Dos cintas reflectantes segmentadas en pecho y espalda.
- Tapeta con 3 botones a contraste.
- Tejido anti enganches y fácil secado.
- Bolsillo opcional.

100 % poliéster bird's eye, 170 g/m<sup>2</sup>.

Certificación CE según:

EN ISO 13688:2013/A1:2021

EN ISO 20471:2013/A1:2017.

Todas las opciones de color de la clase I.

S - 4XL



1



50



55221



## 9316 VEGA L/S

**Polo técnico de alta visibilidad en manga larga.**

- Cuello y puño en punto canalé 1x1.
- Dos cintas reflectantes segmentadas en torso y manga.
- Tapeta con 3 botones a contraste.
- Tejido anti enganches y fácil secado.
- Bolsillo opcional.

100% poliéster bird's eye, 170 g/m<sup>2</sup>.

Certificación CE según las normas:

EN ISO 13688:2013/A1:2021

EN ISO 20471:2013/A1:2017.

Clase I

S - 4XL



1



25



55221



# >> Polos y camisetas Banda reflectante



## 9310 DELTA

### Camiseta técnica de manga corta de alta visibilidad.

- Cuello redondo en el mismo tejido, con cubrecosturas reforzado en la parte interior del cuello.
- Una cinta reflectante en mangas y dos en pecho y espalda.
- Transpirable y fácil secado.

100% poliéster bird's eye, 130 g/m<sup>2</sup>.

Certificación CE según las normas:

EN ISO 13688:2013/A1:2021

EN ISO 20471:2013/A1:2017.

Clase I: 55221 - 55223 - 52221 - 23221.

Clase II: 221 - 223

S - 4XL



1



50



221

55221

52221

23221

223

55223



## 9306 POLARIS L/S

### Polo técnico manga larga de alta visibilidad.

- Cuello y puño en punto canalé 1x1.
- Tapeta con 3 botones.
- Dos cintas reflectantes en mangas, pecho y espalda.
- Tejido anti enganches y fácil secado.
- Bolsillo opcional.

100% poliéster piqué, 170 g/m<sup>2</sup>.

Certificación CE según las normas:

EN ISO 13688:2013/A1:2021

EN ISO 20471:2013/A1:2017.

Clase II.

S - 4XL



1



25



221

55221

52221

23221

55223





## 9302 POLARIS

**Polo técnico manga corta de alta visibilidad.**

- Cuello en punto canalé 1x1.
- Tapeta con 3 botones.
- Una cinta reflectante en mangas y dos en pecho y espalda.
- Tejido anti enganches y fácil secado.
- Bolsillo opcional.

100% poliéster piqué, 170 g/m<sup>2</sup>.

Certificación CE según las normas:  
 EN ISO 13688:2013/A1:2021  
 EN ISO 20471:2013/A1:2017.  
 Clase I: 55221 - 55223 - 52221 - 23221.  
 Clase II: 221.

S - 4XL



1



50



221 55221 52221 23221 55223



# Chaleco Reversible



## 9313 PERSEI

**Chaleco reversible multibolsillos y alta visibilidad, con cuello alto.**

Chaleco multibolsillos.

- Cremallera central con tirador reversible.
- Un bolsillo exterior para móvil en lado derecho.
- Dos bolsillos frontales con fuelle y aberturas laterales.
- Dos depósitos para bolígrafos.
- Bolsillo cremallera.
- Cortavientos en bocamangas.
- Bajo posterior con faldón.
- Ajustador elástico.

Chaleco alta visibilidad

- Color fluorescente.
- Dos cintas reflectantes horizontales.

**Tejido exterior:** 100% poliéster, tafetán.

**Guata:** 100% poliéster.

**Tejido flúor:** 100% poliéster punto liso.  
450 g/m<sup>2</sup>

Certificación CE según las normas:

EN ISO 13688:2013/A1:2021

EN ISO 20471:2013/A1:2017.

Clase I.

S - 4XL



1



10



55221





# >> Chaquetas y sudaderas



## 9303 ANTARES

**Softshell bicolor de alta visibilidad resistente al agua, tejido interior suave de alta capacidad térmica.**

- Cuello alto, cierre central con cremallera invertida.
- Dos cintas reflectantes en torso y mangas.
- Tres bolsillos exteriores.
- Goma en el interior de la cintura con pulsador para ajustar.
- Puños ajustables con velcro.

### Tres capas:

**Exterior:** 92% poliéster / 8% elastano.

**Interior:** 100% poliéster micropolar, 320 g/m<sup>2</sup>.

Certificación CE según las normas:

EN ISO 13688:2013/A1:2021

EN ISO 20471:2013/A1:2017.

Clase II.

S - 4XL



1



15



55221

52221

23221

55223



## 9314 SPICA

**Sudadera de alta visibilidad con media cremallera.**

- Cuello alto con protector de barbilla y tirador.
- Cubrecosturas reforzado en el interior del cuello.
- Dos cintas reflectantes horizontales en torso y mangas.
- Punto canalé 1x1 en puños y bajo.

100% poliéster, felpa perchada, 280 g/m<sup>2</sup>.

Certificación CE según las normas:

EN ISO 13688:2013/A1:2021

EN ISO 20471:2013/A1:2017.

Clase II.

S - 4XL



1



25



221

55221

52221

23221

55223





## 9305 ALTAIR

### Chaqueta polar de alta visibilidad.

- Cremallera frontal con protector de barbilla.
- Dos cintas reflectantes horizontales en torso y mangas.
- Dos bolsillos frontales con cremallera a tono y un bolsillo en el pecho.
- Puños elásticos y ajustadores en el interior del bajo.

100% poliéster, polar, 300 g/m<sup>2</sup>.

Certificación CE según las normas:  
 EN ISO 13688:2013/A1:2021  
 EN ISO 20471:2013/A1:2017.  
 Clase II.

S - 4XL



1



15



221



55221



52221



23221



55223



# >> Parkas de Alta Visibilidad



>> SDAN | 9301

>> DAILY HV | 9307





## 9320 MERAK

### Parka acolchada de alta visibilidad combinada.

- Tejido impermeable con costuras termoselladas.
- Capucha enrollable con cordón ajustable.
- Dos cintas reflectantes horizontales en torso y mangas y verticales en hombros.
- Bolsillo en el pecho con tapeta y cierre de velcro y tarjetero de identificación.
- Dos bolsillos frontales con tapeta.
- Bolsillo interior con cremallera.
- Puño oculto en mangas de punto canalé 1X1.
- Tapeta central con botones de cobre para cierre y cremallera central de doble cursor.
- Acceso interior para serigrafía.

**Exterior:** 100% waterproof poliéster laminado

**Forro:** 100% poliéster

**Guata:** 100% poliéster  
365 g/m<sup>2</sup>

Certificación CE según las normas:

EN ISO 13688:2013/A1:2021

EN ISO 20471:2013/A1:2017

EN 343:2019. Clase 3:3.

EN ISO 14058:2017. Clase 2

Clase II: 55221 - 55223 - 52221 - 23221.

Clase III: 221.



S - 4XL



1



10



221



55221



52221



23221



55223



## 9304 EPSYLON

### Parka acolchada de alta visibilidad combinada en dos colores.

- Resistente al agua y viento.
- Capucha enrollable con cordón ajustable y ribete flúor.
- Bolsillo en la zona del pecho con cremallera.
- Dos cintas reflectantes en el cuerpo y las mangas.
- Mangas desmontables.
- Dos bolsillos frontales ligeramente inclinados de fácil acceso.
- Puños ajustables por zona elástica y por cierres en velcro.
- Tapeta central con cierre de velcro y cremallera central flúor con tirador.
- Acceso interior para serigrafía.
- Bajo con zona elástica.

**Exterior:** 100% waterproof poliéster.

**Forro:** 100% poliéster.

**Guata:** 100% poliéster.  
400 g/m<sup>2</sup>.

Certificación CE según las normas:

EN ISO 13688:2013/A1:2021

EN ISO 20471:2013/A1:2017

Clase II.



S - 4XL



1



10



55221



52221



23221



55223

# >> Chalecos Alta visibilidad



## 5063 SIRIO

### Chaleco alta visibilidad de cuello pico.

- Con dos cintas reflectantes en pecho y espalda.
- Cierre de velcro ajustable.

100% poliéster.

Certificación CE según las normas:

EN ISO 13688:2013/A1:2021

EN ISO 20471:2013/A1:2017.

Clase II.

M-L - XL-2XL



1



100



221

223



## 9311 POLUX

### Chaleco de alta visibilidad con cremallera.

- Dos cintas reflectantes horizontales en el pecho y verticales en los hombros
- Bolsillo transparente en pecho derecho para identificación.

100% poliéster.

Certificación CE según las normas:

EN ISO 13688:2013/A1:2021

EN ISO 20471:2013/A1:2017.

Clase II.

M-L - XL-2XL



1



50



221

223

>> ESTRELLA WOMAN L/S | 6636

>> DAILY WOMAN STRETCH | 9307

>> ESTRELLA L/S | 6635

>> DAILY HV | 9307



>> DELTA | 9310

>> POLUX | 9311



# >> Pantalones

## Alta visibilidad



### 9307 DAILY HV

**Pantalón largo de visibilidad nocturna con tejido resistente.**

- Cinturilla ajustable elástica en la parte trasera.
- Dos bolsillos frontales.
- Bolsillo funcional trasero con tapeta y cierre de velcro.
- Dos bolsillos laterales con tapeta y cierre de velcro.
- Refuerzo en entrepierna
- Doble tejido en rodilleras.
- Dos cintas reflectantes horizontales.

65% poliéster / 35% algodón, sarga de 240 g/m<sup>2</sup>.

Certificación CE según las normas:  
EN ISO 13688:2013/A1:2021  
EN 17353:2020  
Clase B2

38 - 60



1



25



55

23

02



### 9309 ALFA

**Pantalón largo de alta visibilidad con tejido resistente.**

- Cinturilla ajustable elástica en la parte trasera.
- Dos bolsillos frontales.
- Dos bolsillos traseros con tapeta y cierre de velcro.
- Dos bolsillos laterales con fuelle y tapeta con cierre de velcro.
- Dos cintas reflectantes horizontales.

80% poliéster / 20% algodón, sarga de 235 g/m<sup>2</sup>.

Certificación CE según las normas:  
EN ISO 13688:2013/A1:2021  
EN ISO 20471:2013/A1:2017.  
Clase II.

38 - 60



1



25



221

# >> Pantalones Alta visibilidad



## 9321 ENIX

### Pantalón largo multibolsillos forrado de alta visibilidad.

- Forro interior en tejido polar.
- Detalles flúor a contraste en bolsillos.
- Cintura ajustable elástica en la parte trasera.
- Dos bolsillos frontales.
- Dos bolsillos traseros con tapeta y cierre de velcro.
- Dos bolsillos laterales de fuelle con tapeta y cierre de velcro.
- Combinado en dos colores y cintas reflectantes horizontales.

### Dos capas:

**Exterior:** 80% poliéster y 20% algodón, sarga de 235 g/m<sup>2</sup>

**Interior:** 100% poliéster forro polar, 185 g/m<sup>2</sup>

### Certificación CE según las normas:

EN ISO 13688:2013/A1:2021

EN ISO 20471:2013/A1:2017.

Clase I.

38 - 60



1



20



55221 52221 23221 55223



## 9312 DAILY STRETCH HV

### Pantalón largo multibolsillos de alta visibilidad.

- Tejido cómodo y flexible.
- Cintura ajustable elástica en la parte trasera.
- Dos bolsillos frontales.
- Dos bolsillos traseros con tapeta y cierre de velcro.
- Dos bolsillos laterales de fuelle con tapeta y cierre de velcro.
- Combinado en dos colores y cintas reflectantes horizontales.

65% poliéster / 33% algodón / 2% elastano, sarga de 250 g/m<sup>2</sup>

### Certificación CE según las normas:

EN ISO 13688:2013/A1:2021

EN ISO 20471:2013/A1:2017.

Clase I.

38 - 60



1



25



55221 52221 23221 55223

>> SPICA | 9314

>> ANTARES | 9303



# >> Pantalón Soan







## 9301 SOAN

### Pantalón multibolsillos de invierno de alta visibilidad.

- Cinturilla elástica en la parte trasera.
- Dos bolsillos con tapeta en la parte trasera y con cierre de velcro.
- Dos bolsillos en el frontal y dos bolsillos laterales con fuelle y tapeta con cierre de velcro.
- Combinado en dos colores y con cintas reflectantes horizontales.

80% poliéster / 20% algodón, sarga de 240 g/m<sup>2</sup>.

Certificación CE según las normas:  
EN ISO 13688:2013/A1:2021  
EN ISO 20471:2013/A1:2017.  
Clase I.

38 - 60



1



25



55221



52221



23221



55223



## 9300 NAOS

### Pantalón multibolsillos de verano de alta visibilidad.

- Cinturilla elástica en la parte trasera.
- Dos bolsillos con tapeta en la parte trasera y con cierre de velcro.
- Dos bolsillos en el frontal y dos bolsillos laterales con fuelle y tapeta con cierre de velcro.
- Combinado en dos colores y con cintas reflectantes horizontales.

80% poliéster / 20% algodón, sarga de 200 g/m<sup>2</sup>.

Certificación CE según las normas:  
EN ISO 13688:2013/A1:2021  
EN ISO 20471:2013/A1:2017.  
Clase I.

38 - 60



1



25



55221



52221



23221

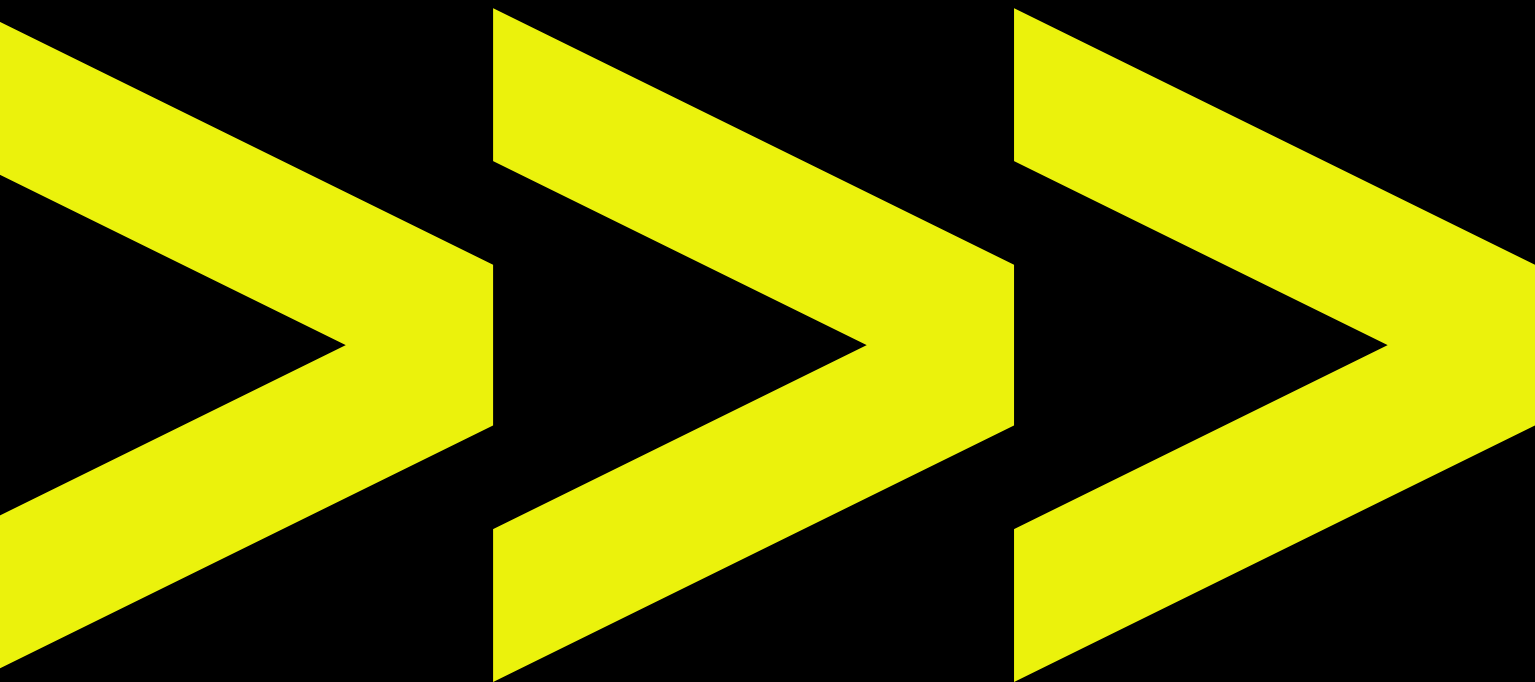


55223



# Elige tu combinación favorita.

Comodidad y seguridad en **6 combinaciones** de color para que tu uniforme sea el reflejo de tu empresa.



9317 **Tauri**

9310 **Delta**

9300 **Naos**

9302 **Polaris**

9318 **Atrio**

9306 **Polaris L/S**

9319 **Atrio L/S**

9301 **Soan**

9320 **Merak**

9304 **Epsilon**

9312 **Daily Stretch hv**

9303 **Antares**

9314 **Spica**

9305 **Altair**

9321 **Enix**

9309 **Alfa**

55 221

23 221

52 221

55 223

221

223



02.



# **industry collection**

# Especificaciones prendas ignífugas





## **EN ISO 11612** **Ignífugo**

---

La ropa de protección que cumple con esta norma europea está indicada para proteger a los trabajadores ante un contacto con las llamas y de al menos un tipo de calor. El calor puede ser: convectivo, radiante, conductivo, salpicaduras de metal fundido o una combinación de ellos.



## **EN 1149-5** **Protección antiestática**

---

La presente norma europea especifica las exigencias electroestáticas y los métodos de pruebas para las prendas de vestir de protección que disipan la electricidad estática para evitar las chispas que pueden causar un incendio. Las exigencias no son suficientes ante atmósferas inflamables enriquecidas en oxígeno. La presente norma no es aplicable como protección contra las tensiones eléctricas.



## **IEC 61482-1-1** **Protección arco eléctrico**

---

La ropa de protección que cumple esta norma está indicada para proteger a los trabajadores expuestos a riesgos ante arco eléctrico. Las prendas protegen al trabajador de los diferentes daños derivados de la exposición del mismo a este tipo de riesgo.



## **EN ISO 11611** **Protección durante el soldeo y procesos afines**

---

Esta norma establece los requisitos esenciales de seguridad mínimos, así como métodos de ensayo para la ropa de protección utilizada durante el soldeo y procesos afines.

Esta prenda está destinada a proteger al usuario contra salpicaduras, contacto de corta duración con una llama, calor radiante procedente del arco, minimizando la posibilidad de choque eléctrico breve por contacto accidental.



## 9401 DEFENDER

### Camiseta de manga larga en tejido ignífugo.

- Cuello redondo con cubrecosturas.
- Cuello y puños en canalé 1x1.
- Costuras laterales.

60% modacrílico / 37% algodón / 3% fibra de carbono, punto liso, 220 g/m<sup>2</sup>.

Certificación CE según las normas:

UNE-EN ISO 13688:2013/A1:2021.

UNE-EN ISO 11612:2018: A1, B1, C1, F1.

UNE-EN 1149-5:2008.

UNE-EN 61482-1-2:2015: APC =1.

S - 4XL



1



50



55



# Prendas Ignífugas



## 9402 SANTANA

### Polo de manga larga en tejido ignífugo.

- Cuello y puños en canalé 1x1.
- Cubre costuras reforzado en cuello.
- Tapeta con 3 botones ocultos.
- Aperturas laterales en el bajo.

60% modacrílico / 37% algodón / 3% fibra de carbono, punto liso, 220 g/m<sup>2</sup>.

Certificación CE según las normas:

UNE-EN ISO 13688:2013/A1:2021.

UNE-EN ISO 11612:2018: A1, B1, C1, F1.

UNE-EN 1149-5:2008.

UNE-EN 61482-1-2:2015: APC =1.

S - 4XL



1



25



55











## 9403 CRUISER

### Chaqueta en tejido ignífugo.

- Tapeta central con cremallera y cierre de velcro.
- Dos bolsillos frontales en pecho con tapeta y cierre de velcro.
- Dos bolsillos laterales con tapeta y botón.
- Cinturilla con goma elástica en los laterales.
- Puños elásticos.

98% algodón / 2% fibra de carbono, sarga, 360 g/m<sup>2</sup>.

Certificación CE según las normas:

EN ISO 13688:2013/A1:2021

EN ISO 11611:2018: CLASE 2

EN ISO 11612:2018: A1, B1, C1, E3, F1

EN 1149-5:2008

EN 61482-1-2:2015: APC =1.

S - 4XL



1



15



55



## 9400 RANGER

### Pantalón largo en tejido ignífugo.

- Cintura ajustable elástica en parte trasera.
- Dos bolsillos frontales.
- Bolsillo trasero con tapeta y cierre velcro.
- Bolsillos laterales con tapeta y cierre velcro.

98% algodón / 2% fibra de carbono, sarga, 360 g/m<sup>2</sup>.

Certificación CE según las normas:

EN ISO 13688:2013/A1:2021

EN ISO 11611:2018: CLASE 2

EN ISO 11612:2018: A1, B1, C1, E3, F1

EN 1149-5:2008

EN 61482-1-2:2015: APC =1.

38 - 60



1



20



55



# Cruiser & Ranger





## 9404 BLAZER

### Mono recto en tejido ignífugo.

- Tapeta central con cremallera y cierre de velcro.
- Un bolsillo en pecho izquierdo con tapeta y cierre de velcro.
- Dos bolsillos laterales con tapeta y cierre de velcro.
- Un bolsillo lateral con fuelle, tapeta y cierre de velcro.
- Bolsillo trasero con tapeta y cierre de velcro.
- Puños ajustables con goma elástica.

98% algodón / 2% fibra de carbono, sarga, 360 g/m<sup>2</sup>.

Certificación CE según las normas  
EN ISO 13688:2013/A1:2021  
EN ISO 11611:2018: CLASE 2  
EN ISO 11612:2018: A1, B1, C1, E3, F1  
EN 1149-5:2008  
EN 61482-1-2:2015: APC =1.

S - 4XL



1

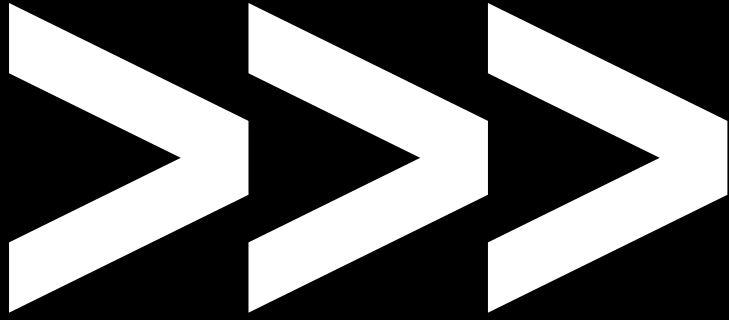


10



55





# Servicios. Prendas Técnicas

En nuestra colección de ropa laboral dirigida a la industria, los pantalones destacan como una pieza central de excepcional relevancia. Nuestra ropa laboral está meticulosamente diseñada para sobrellevar los entornos laborales más exigentes, garantizando que los trabajadores estén preparados para enfrentar con solvencia cualquier desafío que se les presente.









## 8401 JIMMY

### Mono recto.

- Cremallera central con doble cursor.
- Un bolsillo en pecho izquierdo con cremallera.
- Dos bolsillos laterales.
- Un bolsillo lateral estrecho.
- Puños elásticos con goma 1x1.

65% poliéster / 35% algodón, sarga, 200 g/m<sup>2</sup>.

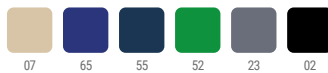
S - 3XL



1



20



07

65

55

52

23

02

# >> Chalecos Multibolsillos



## 5067 ALMANZOR

**Chaleco laboral multibolsillos con cuello alto.**

- Cremallera central con trabilla y velcro.
- Un bolsillo exterior para móvil en lado derecho.
- Dos bolsillos frontales con fuelle y aberturas laterales.
- Dos depósitos para bolígrafos.
- Un bolsillo interior con velcro.
- Bolsillo cremallera.
- Bolsillo interior con velcro.
- Bajo posterior con faldón.
- Ajustador con cierre automático.

**Exterior:** 80% poliéster / 20% algodón, 200 g/m<sup>2</sup>.  
**Interior:** 100% poliéster acolchado, 170 g/m<sup>2</sup>.

S - 4XL



1



20



01



60



05



4XL

55



56



23



02



## 9111 VENERA

**Chaleco laboral multibolsillos con cuello en pico.**

- Cremallera central con tirador.
- Cuello, sisas y bajos con ribete.
- Tres bolsillos en pecho con solapa y cierre de velcro.
- Bolsillo superior con anilla multifunción.
- Dos bolsillos laterales con cremallera y tirador, con dos bolsillos superpuestos con solapa y cierre de velcro.
- Dos bolsillos traseros con tapeta y cierre de velcro.

80% poliéster / 20% algodón, 200 g/m<sup>2</sup>.

S - 3XL



1



50



01



219



60



55



15



23



02





# >> Bermudas Multibolsillos

## 6725 ARMOUR

### Pantalón corto con bolsillos.

- Cintura elástica ajustable en laterales.
- Dos bolsillos frontales.
- Dos bolsillos laterales con tapeta, cierre velcro y fuelle central.
- Dos bolsillos traseros de ojal con botón.

80% poliéster / 20% algodón, sarga de 200 g/m<sup>2</sup>.

S - 3XL



1



50



01



85



55



23



02



## 8400 VITARA

### Pantalón corto con bolsillos.

- Cintura ajustable elástica en la parte trasera.
- Dos bolsillos frontales.
- Dos bolsillos laterales con tapeta, cierre velcro y fuelle central.
- Dos bolsillos traseros con tapeta y cierre de velcro.

65% poliéster / 33% algodón / 2% elastano, sarga, 250 g/m<sup>2</sup>.

S - 3XL



1



50



55



85



23



02





## 6715 AMAZONAS

### Pantalón corto con bolsillos.

- Cintura elástica ajustable en laterales.
- Dos bolsillos frontales.
- Dos bolsillos laterales con tapeta, cierre velcro y fuelle central.
- Dos bolsillos traseros de ojal con botón.

100% algodón, 200 g/m<sup>2</sup>.

S - 3XL



55



## 9005 RINGO

### Pantalón corto con elastano para laboral y tiempo libre.

- Doblado en el bajo.
- Bolsillos laterales y traseros.
- Tejido resistente, cómodo y con libertad de movimiento.

97% algodón / 3% elastano, 290 g/m<sup>2</sup>.

38 - 52



219



55



02





# Vaqueros Multibolsillos





NEW  
SIZE



## 8402 RAPTOR

### Pantalón vaquero multibolsillos.

- Cinturilla con trabillas.
- Cierre con cremallera de metal y botón.
- Un bolsillo lateral izquierdo con fuelle, tapeta y cierre de velcro.
- Bolsillo lateral izquierdo con cremallera.
- Doble bolsillo lateral derecho estrecho.
- Costuras interiores ligeramente adelantadas.
- Costuras a contraste.

78% algodón / 20% poliéster / 2% elastano, 370 g/m<sup>2</sup> (11oz).

36 - 60



143

>> STAFFORD | 6681

>> CAPRI | 6683

>> **Daily**  
Collection



DUO

## 9100 DAILY

**Pantalón largo laboral corte recto y tejido resistente.**

- Cintura ajustable elástica en parte trasera.
- Dos bolsillos frontales.
- Bolsillo funcional trasero con solapa y cierre velcro.
- Dos bolsillos funcionales laterales con solapa y cierre velcro.
- Refuerzo en entropierna.
- Doble tejido en rodilleras.

65% poliéster / 35% algodón, 240 g/m<sup>2</sup>.

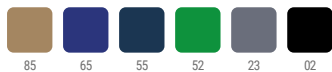
38 - 60



1



25



85

65

55

52

23

02



DUO

## 9118 DAILY WOMAN

**Pantalón largo laboral corte recto y tejido resistente.**

- Cinturilla ajustable elástica en parte trasera.
- Dos bolsillos frontales.
- Dos bolsillos funcionales traseros con solapa y cierre velcro.
- Un bolsillo funcional lateral con solapa, cierre velcro y fuelle.
- Bolsillo lateral derecho estrecho y sin solapa.
- Refuerzo en entropierna.
- Doble tejido en rodilleras.

65% poliéster / 35% algodón, 240 g/m<sup>2</sup>.

36 - 48



1



25



55

23

02



# Dailynext



# Safety comfort & design.



## 9200 DAILY NEXT

**Pantalón largo laboral corte recto y tejido resistente.**

- Cintura ajustable elástica en parte trasera.
- Dos bolsillos frontales.
- Un bolsillo trasero con solapa y cierre velcro.
- Un bolsillo lateral izquierdo estrecho y sin solapa.
- Un bolsillo lateral derecho con solapa.

80% poliéster / 20% algodón, 210 g/m<sup>2</sup>

38 - 60



55

23

02



# Dailystretch



DUO →|←

## 9205 DAILY STRETCH

### Pantalón largo con elastano.

- Tejido cómodo y flexible.
- Cintura ajustable elástica en parte trasera.
- Dos bolsillos frontales.
- Dos bolsillos funcionales traseros con solapa y cierre velcro.
- Dos bolsillos funcionales laterales de fuelle con solapa y cierre velcro.
- Costuras a contraste.

65% poliéster / 33% algodón / 2% elastano, sarga de 250 g/m<sup>2</sup>.

38 - 60



1



25



01



85



55



23



02



DUO →|←

## 8407 DAILY WOMAN STRETCH

### Pantalón largo de mujer con elastano.

- Cintura ajustable elástica en parte trasera.
- Dos bolsillos frontales.
- Dos bolsillos funcionales traseros con solapa y cierre velcro.
- Dos bolsillos funcionales laterales de fuelle con solapa y cierre velcro.
- Tejido cómodo y flexible.
- Costuras a contraste.

65% poliéster / 33% algodón / 2% elastano, sarga de 250 g/m<sup>2</sup>.

36 - 50



1



25



85



55



23



02



# >> Safety & Protect



NEW  
SIZE



## 5096 SAFETY

### Pantalón largo laboral en tejido de algodón.

- Cinturilla ajustable elástica en parte trasera.
- Dos bolsillos frontales.
- Bolsillo trasero con solapa y cierre de velcro.
- Dos bolsillos laterales con solapa y cierre de velcro.
- Refuerzo en entropierna
- Doble tejido en rodilleras.

100% algodón, 240 g/m<sup>2</sup>.

36 - 60



55

23

02

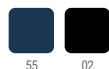
## 9108 PROTECT

### Pantalón largo laboral corte recto sin pinzas.

- Cinturilla elástica para mayor adaptación.
- Cintura con colgador para llaves.
- Dos bolsillos traseros y un bolsillo lateral con cierre de cremallera en el lado derecho.
- Dos bolsillos laterales, izquierdo con tapeta y fuelle más un bolsillo interior y derecho con varios compartimentos.
- Bolsillos interiores para protección de las rodillas.
- Trabillas en bolsillos traseros y laterales.

65% poliéster / 35 % algodón, 245 g/m<sup>2</sup>.

38 - 60



55

02





# Pantalón Invernal



NEW SIZE UNISEX →|←

## 9206 FONTA

**Pantalón largo de hombre grueso con elastano.**

- Cintura ajustable elástica en laterales.
- Tejido cómodo y resistente.
- Costuras reforzadas en la entretierna interior y laterales con triple aguja.
- Remate de costuras a contraste.
- Dos bolsillos frontales y bolsillo portamonedas.
- Dos bolsillos funcionales traseros. El derecho con tapeta y cierre de velcro.
- Dos bolsillos funcionales laterales. El derecho para cúter. El izquierdo con solapa y cierre velcro.

98% algodón y 2% elastano, 300 g/m<sup>2</sup>

36 - 60



1



25



85

55

23

02



# Resistant Fabric



## 9102 PINTOR

**Pantalón largo corte recto y tejido resistente.**

- Cinturilla ajustable elástica en parte trasera.
- Dos bolsillos frontales.
- Un bolsillo lateral con solapa y cierre velcro.
- Un bolsillo lateral derecho estrecho y sin solapa.
- Un bolsillo funcional trasero.

80% poliéster / 20% algodón, 210 g/m<sup>2</sup>.

38 - 60



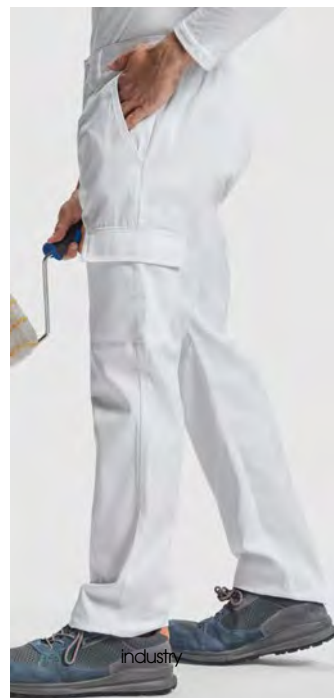
1



25



01





# Elige tu combinación favorita.

Escoge el uniforme que mejor se adapte a tus necesidades  
y elige entre nuestras **3 combinaciones de color.**



02 60

23 02

55 05

8414 **Armada**  
Chaleco multibolsillos



8411 **Expedition**  
Camiseta de manga corta



8410 **Samurai**  
Polo de manga corta



8409 **Tahoe**  
Bermudas multibolsillos



8413 **Marverick**  
Sudadera de media cremallera



8412 **Terrano**  
Chaqueta micropolar



8408 **Trooper**  
Pantalón largo multibolsillos



# >> Prendas Combinadas



## 8411 EXPEDITION

- Camiseta de manga corta en colores combinados.**
- Cuello redondo con cubre costuras interior a contraste.
  - Costuras laterales.
  - Piezas de hombros y detalles a contraste.

60% algodón / 40% poliéster, punto liso, 160 g/m<sup>2</sup>.

S - 3XL



1



50



5505

2302

0260



## 8410 SAMURAI

- Polo de manga corta antibacteriano con colores combinados.**
- Cuello y mitad de la manga en ribete de canalé 1x1.
  - Cubre costuras reforzado en cuello.
  - Tapeta con 2 botones automáticos.
  - Piezas de hombros y detalles a contraste.
  - Aperturas laterales en el bajo.
  - Bolsillo opcional.

100% poliéster piqué, 160 g/m<sup>2</sup>.

S - 3XL



1



50



5505

2302

0260









# >> Sudaderas Combinadas



## 8413 MAVERICK

### Sudadera de media cremallera y cuello alto en colores combinados

- Cubre costuras reforzado en el interior del cuello.
- Piezas de hombros y detalles a contraste.
- Mitad del puño y bajo en punto canalé 1x1.

50% algodón / 50% poliéster, felpa perchada, 280 g/m<sup>2</sup>.

S - 3XL



5505

2302

0260



## 8412 TERRANO

### Chaqueta micropolar en colores combinados.

- Cuello alto y cremallera inyectada a contraste.
- Piezas de hombros y detalles a contraste.
- Bolsillos laterales con cremallera.
- Puños elásticos y bajos con ajustadores laterales.

100% poliéster micropolar, 220 g/m<sup>2</sup>.

S - 3XL



5505

2302

0260



>> TELENO | 1117

>> TROOPER | 8408





## 8414 ARMADA

**Chaleco laboral multibolsillos con cuello alto en colores combinados.**

- Cremallera central con cremallera y velcro.
- Piezas de hombros y detalles a contraste.
- Cortavientos en bocamangas.
- Un bolsillo exterior para móvil en lado derecho, con tapeta y velcro.
- Dos bolsillos frontales con fuelle, tapeta y velcro.
- Dos depósitos para bolígrafos.
- Un bolsillo interior con velcro.
- Bolsillo cremallera.
- Ajustador con cierre automático.
- Bajo posterior con faldón.

**Exterior:** 80% poliéster / 20% algodón, 200 g/m<sup>2</sup>.

**Interior:** 100% poliéster acolchado, 170 g/m<sup>2</sup>.

S - 3XL



1



20



5505

2302

0260



# Chaleco Combinado



## 8409 TAHOE

### Pantalón corto en colores combinados.

- Tejido cómodo y flexible.
- Cintura ajustable elástica en parte trasera.
- Trabillas, solapas, fuelles y vivos a contraste.
- Dos bolsillos frontales.
- Dos bolsillos traseros con solapa y cierre velcro.
- Dos bolsillos laterales de fuelle con solapa y cierre velcro.

65% poliéster / 33% algodón / 2% elastano, sarga, 250 g/m<sup>2</sup>.

S - 3XL



1



50



5505

2302

0260



## 8408 TROOPER

### Pantalón largo en colores combinados.

- Tejido cómodo y flexible.
- Cintura ajustable elástica en parte trasera.
- Trabillas, solapas, fuelles y vivos a contraste.
- Dos bolsillos frontales.
- Dos bolsillos laterales de fuelle con solapa y cierre velcro.
- Dos bolsillos traseros con solapa y cierre velcro.

65% poliéster / 33% algodón / 2% elastano, sarga, 250 g/m<sup>2</sup>.

38 - 60



1



25



5505

2302

0260



>> SAMURAI | 8410



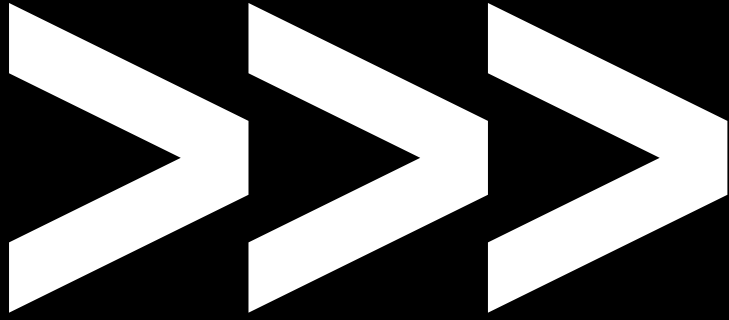
# >> Pantalones Combinados

03.





# sanitary & aesthetics collection



# Diseño y comfort.

Conoce nuestra amplia variedad de prendas diseñadas para el trabajo en clínica, laboratorio y centros de estética. Aquí encontrarás una amplia gama de batas, casacas y pantalones que combinan a la perfección estilo y funcionalidad. Cada prenda ha sido cuidadosamente confeccionada teniendo en cuenta los rigurosos estándares de ergonomía, para brindarte el máximo bienestar y libertad de movimiento durante tus jornadas de trabajo.

Escoge entre nuestro amplio colorido y diseña tu uniforme para crear un vestuario diferencial, funcional y llamativo.



# >> Casacas Manga corta



## 9085 FEROX

Casaca de servicios de manga corta.

- Escote de pico cruzado.
- Dos bolsillos franceses.
- Aperturas laterales.

94% poliéster / 6% elastano, microfibra 170 g/m<sup>2</sup>.

S - 3XL



1



50



01

78

44

55

110

17

28

02



## 9084 FEROX WOMAN

Casaca de servicios de manga corta.

- Escote de pico cruzado.
- Dos bolsillos franceses.
- Aperturas laterales.

94% poliéster / 6% elastano, microfibra 170 g/m<sup>2</sup>.

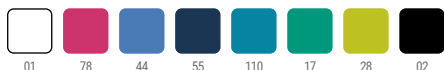
XS - 3XL



1



50



01

78

44

55

110

17

28

02





# Comfort & design



## 9086 FIBER

**Pantalón largo corte recto Unisex.**

- Cinturilla elástica y cinta ajustable.
- Bolsillos franceses.
- Puños en bajo.

94% poliéster / 6% elastano, microfibra 170 g/m<sup>2</sup>.

S - 3XL



1



50



01

78

44

55

110

17

28

02



84



sanitary









## 9098 PANACEA

**Casaca de servicios unisex de manga corta.**

- Escote de pico cruzado.
- Un bolsillo en pecho y dos bolsillos laterales.
- Aperturas laterales.

65% poliéster / 35% algodón sarga, 160 g/m<sup>2</sup>.

XS - 3XL



1



50



01 78 95 988 44 110 17 28



## 9087 CARE

**Pantalón de servicios unisex, de corte recto.**

- Cinturilla elástica y cinta ajustable.
- Bolsillos franceses.

65% poliéster / 35% algodón, sarga de 195 g/m<sup>2</sup>.

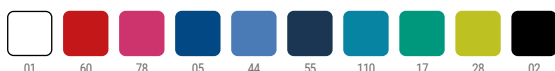
XS - 3XL



1



50



01 60 78 05 44 55 110 17 28 02



## 9097 VADEMECUM

**Pantalón de servicios unisex, de corte recto.**

- Cinturilla elástica.
- Cierre de cremallera y botón.
- Bolsillo trasero.

65% poliéster / 35% algodón sarga, 160 g/m<sup>2</sup>.

XS - 3XL



1



50



01 78 95 988 44 110 17 28



## 9094 VACCINE

### Bata de servicios de manga larga.

- Cuello con solapa.
- Apertura central con 5 botones a tono.
- Un bolsillo en pecho y dos laterales.
- Cinturilla trasera.

65 % poliéster / 35% algodón, sarga de 195 g/m<sup>2</sup>.

XS - 4XL



## 9093 VACCINE WOMAN

### Bata de servicios de manga larga entallada.

- Cuello con solapa.
- Apertura central con 5 botones a tono.
- Un bolsillo en pecho y dos laterales.
- Cinturilla trasera.

65% poliéster / 35% algodón, sarga de 195 g/m<sup>2</sup>.

XS - 2XL

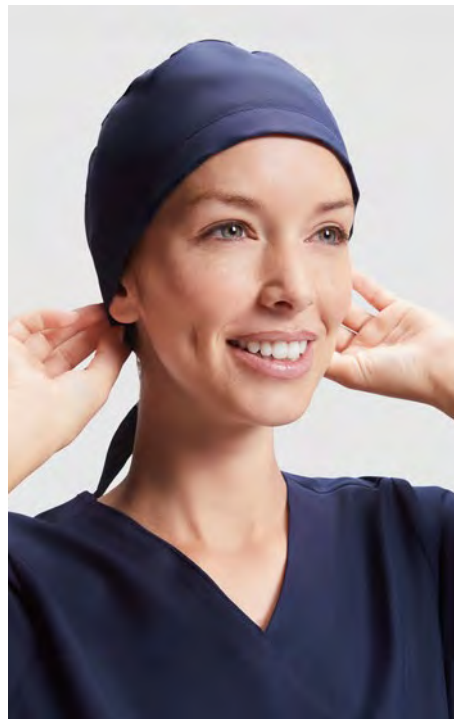
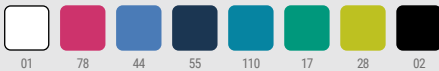


## 9082 MACIL

### Gorro sanitario unisex con cintas para ajuste posterior.

100% Poliéster microfibra, 150 g/m<sup>2</sup>.

UNICA





# Elige tu estilo.



# Aldany



## 9105 ALDANY

Bata de mujer desmangada.

- Cuello mao.
- Cierre central con botones automáticos ocultos.
- Costadillos laterales y pinzas de pecho.
- Dos bolsillos frontales de parche.

100% Poliéster, 130 g/m<sup>2</sup>.

XS - 3XL



1



50



01



02



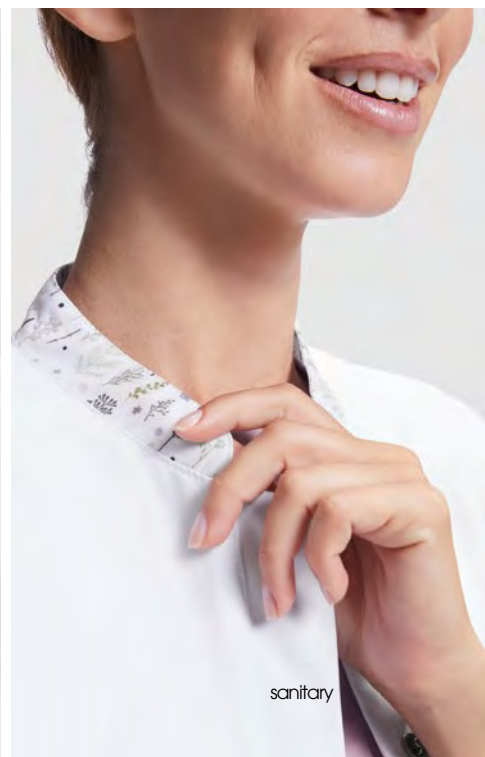
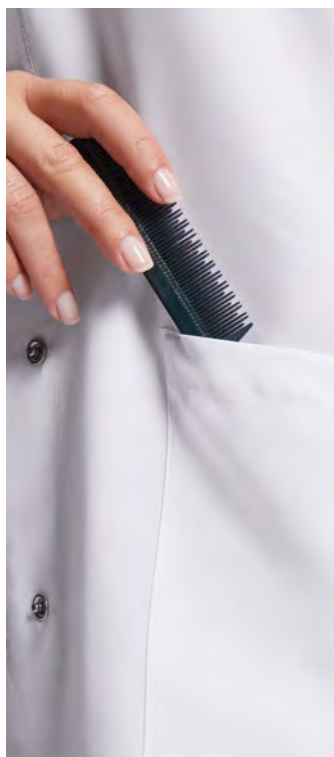
01166



02174



02173



>> CAPRI | 6683

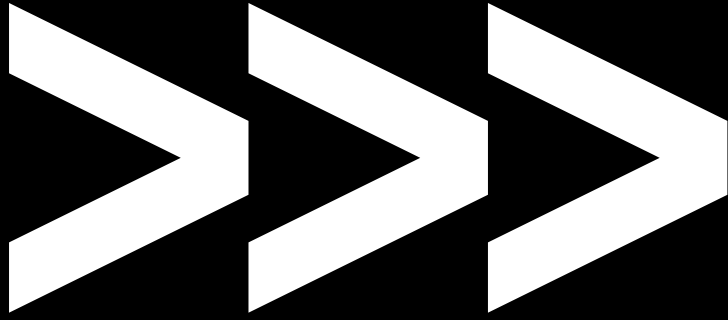
>> FIBER | 9086



**04.**



**food  
industry  
collection**



# Higiene y protección.

En esta colección encontrarás uniformidad destinada especialmente a los profesionales dedicados a los procesos de manipulación y envasado de alimentos.

Nuestros polos, batas, pantalones y gorros están confeccionados cuidando hasta el último detalle, garantizando la máxima protección y comodidad durante largas jornadas de trabajo. Los cierres automáticos facilitan su uso, permitiendo un rápido y seguro ajuste, manteniéndolos siempre al alcance.





# >> Polos Food Industry



## 8403 ROVER

### Polo de manga corta.

- Cuello y ribete de manga en canalé 1x1.
- Tapeta con cierre de velcro.
- Cubre costuras reforzado en cuello.
- Aperturas laterales en el bajo.

100% algodón, piqué.

Color: 200 g/m<sup>2</sup>

Blanco: 210 g/m<sup>2</sup>

S - 4XL



1



50



01

55



## 8404 ROVER L/S

### Polo de manga larga.

- Cuello y puños en canalé 1x1.
- Tapeta con cierre de velcro.
- Cubre costuras reforzado en cuello.
- Aperturas laterales en el bajo.

100% algodón piqué.

Color: 200 g/m<sup>2</sup>

Blanco: 210 g/m<sup>2</sup>

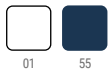
S - 4XL



1



25



01

55





>> ATALA | 9083

>> CAPRI | 6683





## 9091 ARZAK

### Casulla reversible Unisex.

- Dos bolsillos frontales.
- Cintas laterales ajustables.
- Medidas del bolsillo: 37,5 x 21 cm.

65% poliéster / 35% algodón, sarga de 195 g/m<sup>2</sup>.

ÚNICA



1



50



01



60



78



95



988



05



55



110



17



28



02



## 9092 MEDERI

### Bata de manga larga unisex.

- Abertura central con Botones automáticos en el interior.
- Bolsillo interior en pecho izquierdo.
- Puños ajustables de canalé 1x1.

65% poliéster / 35% algodón, sarga de 195 g/m<sup>2</sup>.

XS - 3XL



1



50



01



# >> Accesorios Food Industry



## 9083 ATALA

**Cofia con rejilla recoge pelo y visera corta rígida.**

- Plisado en la parte frontal.
- Rejilla transpirable con elástico adaptable en la zona posterior.

**Tejido visera:** 65% poliéster / 35% algodón, 200 g/m<sup>2</sup>.

**Tejido rejilla:** 100% poliéster, 70 g/m<sup>2</sup>.

ÚNICA



10



200



01



55



17



02



## 9090 LAGASSE

**Gorro estilo militar con rejilla transpirable en parte superior.**

65% poliéster / 35% algodón, sarga de 195 g/m<sup>2</sup>.

S - L



10



300



01



02





# Pantalón Unisex



## 9088 ROCHAT

Pantalón largo corte recto Unisex.

- Cinturilla elástica.
- Bolsillo interior con cierre de velcro.

65% poliéster / 35% algodón, sarga de 195 g/m<sup>2</sup>.

XS - 3XL



1



50



01



55



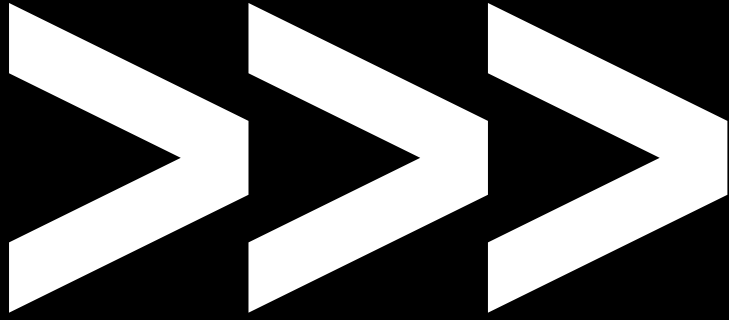




05.



**horeca**  
**collection**



# Hostelería, restauración y cafetería.

Bienvenido a nuestra sección de ropa laboral diseñada especialmente para trabajos en el ámbito de la hostelería, restauración y cafetería.

Como novedad nos complace presentarte nuestros nuevos modelos de pantalones chinos y vaqueros, así como un nuevo modelo de jerséi. Estas prendas son perfectas para aquellos que buscan un estilo más casual y moderno sin sacrificar la funcionalidad.

Combínalos con nuestros diferentes modelos de camisas y delantales para crear un conjunto completo y sofisticado.



# >> Chaqueta de cocina



## 4500 DABIZ

### Chaqueta de cocina de manga larga.

- Cuello tirilla y manga tipo sastre con dobladillo en puños.
- Cierre central cruzado con botones automáticos ocultos.
- Espalda en tejido transpirable.
- Un bolsillo de parche en manga izquierda.

**Tejido delantero:** 100% Poliéster microfibra, 150 g/m<sup>2</sup>.

**Tejido trasero:** 100% poliéster bird's eye, 135 g/m<sup>2</sup>.

XS - 3XL



1



50



01

02







## 5503 AIFOS

### Camisa de manga corta de hombre.

- Cuello clásico almidonado de 1 botón.
- Bolsillo frontal izquierdo.
- Tapeta con 7 botones a tono.
- Bajo redondeado.
- Cuidado fácil.

65% poliéster / 35% algodón, popelín, 130 g/m<sup>2</sup>.

S - 3XL



1



36



01



55



02



## 5061 SOFIA

### Camisa de manga corta entallada de mujer.

- Pinzas en delantero y espalda.
- Bolsillo frontal izquierdo y tapeta cubre botones.
- Bajo redondeado.
- Cuidado fácil.

65% poliéster / 35% algodón, popelín, 130 g/m<sup>2</sup>.

S - 2XL



1



36



01



02



## 5504 AIFOS L/S

### Camisa de manga larga de hombre.

- Cuello clásico almidonado de 1 botón y bolsillo frontal izquierdo.
- Tapeta con 7 botones a tono.
- Bajo redondeado.
- Cuidado fácil.

65% poliéster / 35% algodón, popelín, 130 g/m<sup>2</sup>.

S - 3XL



1



36



01



55



02



## 5161 SOFIA L/S

### Camisa de manga larga de mujer.

- Corte entallado con pinzas en delantero y espalda.
- Bolsillo frontal izquierdo y tapeta cubre botones.
- Puño con 2 botones.
- Bajo redondeado.
- Cuidado fácil.

65% poliéster / 35% algodón, popelín, 130 g/m<sup>2</sup>.

S - 2XL



1



36



01



02





>> BEVERLY | 9145

>> BEVERLY W. | 9146



DUO →|←

## 5506 MOSCU

Camisa de manga larga de hombre de tejido stretch.

- Cuello entretelado.
- Puños con 2 botones y bajo con forma.
- Cuidado fácil.

97% algodón, popelín / 3% spandex, 140 g/m<sup>2</sup>.

S - 2XL



1



36



01



02



DUO →|←

## 5505 MOSCU WOMAN

Camisa de manga larga de mujer en tejido stretch.

- Cuello entretelado.
- Pinzas delanteras de pecho y en espalda.
- Tapeta central con botones a la vista.
- Puños con dos botones.
- Canesú trasero.
- Bajo redondeado.

97% algodón, popelín / 3% spandex, 140g/m<sup>2</sup>.

S - 2XL



1



36



01



02

new





# >> Tejido Oxford

DUO

## 5507 OXFORD

### Camisa de manga larga de hombre.

- Cuello esmoquin.
- Bolsillo en pecho izquierdo.
- Tapeta con botones.
- Puño con dos pinzas y dos botones.
- Espalda con canesú.

70% algodón / 30% poliéster, tejido Oxford, 140 g/m<sup>2</sup>.

S - 3XL



01

10



DUO

## 5068 OXFORD WOMAN

### Camisa de manga larga entallada de mujer.

- Pinzas en delantero y espalda.
- Bolsillo frontal izquierdo.
- Puño con pinzas y dos botones.
- Espalda con canesú.
- Bajo redondeado.
- Tapeta con botones.

70% algodón / 30% poliéster, tejido Oxford, 140 g/m<sup>2</sup>.

S - 3XL



01

10





DUO



## 8405 EXPLORER

**Chaqueta con escote de pico para hombre.**

- Tejido en punto suave.
- Cierre central de cinco botones al tono.
- Dos bolsillos de plastón.
- Puños y cintura elásticos en punto canalé.

50% viscosa / 28% poliéster / 22% poliamida, punto fino, GG 12.

S - 3XL



1



25



55

DUO



## 8406 EXPLORER WOMAN

**Chaqueta con escote de pico para mujer.**

- Tejido en punto suave.
- Cierre central de cinco botones al tono.
- Dos bolsillos de plastón.
- Puños y cintura elásticos en punto canalé.

50% viscosa / 28% poliéster / 22% poliamida, punto fino, GG 12.

S - 3XL



1



25



55





- >> RITZ | 9106
- >> HILTON | 9107





**new**



## 8417 HILUX

**Jersey para hombre con escote de pico en punto fino.**  
Acabado en punto de canalé 1x1 al tono en escote, puños y bajo.

50% viscosa / 28% poliéster / 22% poliamida, GG12

S - 3XL



55



231



02

**new**



## 8418 HILUX WOMAN

**Jersey de mujer con escote de pico en punto fino.**  
Acabado en punto de canalé 1x1 al tono en escote, puños y bajo

50% viscosa / 28% poliéster / 22% poliamida, GG12

S - 3XL



55



231



02

new



new



## 8415 BROCK

### Pantalón vaquero de hombre.

- De corte regular fit y tiro medio.
- Cinturilla con 5 trabillas.
- Bragueta con cremallera metálica.
- Dos bolsillos frontales y bolsillo portamonedas.
- Dos bolsillos traseros.
- Corte semientallado en tejido elástico.

78% algodón / 20% poliéster / 2% elastano, 370 g/m<sup>2</sup>

38 - 60



1



20



143



## 8416 BROCK WOMAN

### Pantalón vaquero de mujer.

- De corte regular fit y tiro medio.
- Cinturilla con 5 trabillas.
- Bragueta con cremallera metálica.
- Dos bolsillos frontales y bolsillo portamonedas.
- Dos bolsillos traseros.
- Corte semientallado en tejido elástico.

78% algodón / 20% poliéster / 2% elastano, 370 g/m<sup>2</sup>.

36 - 52



1



20



143

>> PEGASO P. | 6609

>> OXFORD W. | 5086





>> OXFORD | 5507

>> OXFORD W. | 5086

# New Beverly



new



new

DUO →|←

## 9145 BEVERLY

### Pantalón largo de hombre.

- 5 Trabilas para cinturón.
- Cierre con cremallera y botón.
- Trabilas para cinturón.
- Bolsillos laterales.
- Bolsillo frontal derecho portamonedas.
- Bolsillo trasero derecho de ojal con botón.

70% poliéster / 30% elastomultiéster, 200 g/m<sup>2</sup>.

38 - 60



1



25



06

55

02

DUO →|←

## 9146 BEVERLY WOMAN

### Pantalón largo de mujer.

- 5 Trabilas para cinturón.
- Cierre con cremallera y botón.
- Bolsillos laterales.
- Bolsillo frontal derecho portamonedas.
- Bolsillo trasero derecho de ojal con botón.

70% poliéster / 30% elastomultiéster, 200 g/m<sup>2</sup>.

36 - 52



1



25



06

55

02

>> PRINCE W. | 6618



**Hilton & Ritz**

horeca





DUO →|←

## 9106 RITZ

**Pantalón largo de hombre con tejido resistente y cómodo.**

- 5 Trabilas para cinturón.
- Dos bolsillos laterales de corte oblicuo tipo "chino".
- Dos bolsillos traseros de ojal con botón y costura de adorno.
- Pinzas traseras.
- Especial para hostelería y ámbito laboral.

97% algodón / 3% elastano, 280 g/m<sup>2</sup>.

38 - 52



1



20



219

55

02

DUO →|←

## 9107 HILTON

**Pantalón largo de mujer entallado con tejido resistente y cómodo.**

- 5 Trabilas para cinturón.
- Dos bolsillos laterales con bolsillo monedero.
- Dos bolsillos traseros con costura de adorno.
- Detalle de canesú estilo vaqueros.
- Especial para hostelería y ámbito laboral.

97% algodón / 3% elastano, 280 g/m<sup>2</sup>.

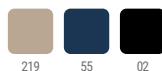
36 - 48



1



20



219

55

02



## 9250 WAITER

### Pantalón largo de hombre semientallado.

- 5 Trabilas para cinturón.
- Dos pinzas frontales.
- Bolsillo frontal derecho portamonedas.
- Bolsillos laterales.
- Bolsillo trasero derecho con botón.
- Especial para hostelería y ámbito laboral.

100% poliéster, 190 g/m<sup>2</sup>.

38 - 60



1



25



02



## 9251 WAITRESS

### Pantalón largo de mujer entallado.

- 5 Trabilas para cinturón.
- Dos pinzas frontales.
- Bolsillo frontal derecho portamonedas.
- Bolsillos laterales.
- Bolsillo trasero derecho con botón.
- Especial para hostelería y ámbito laboral.

100% poliéster, 190 g/m<sup>2</sup>.

36 - 50



1



25



02





new

# Tejido Técnico.



## 9109 PATROL

Pantalón largo unisex en tejido técnico.

- Cintura ajustable elástica en la parte trasera.
- Trabillas para cinturón.
- Dos bolsillos delanteros de corte clásico.
- Dos bolsillos laterales en las costuras con cremalleras invisibles.
- Un bolsillo trasero con cierre automático.
- Pinzas en las rodillas.
- Doble costura en el interior de la pierna, entrepierna, bajo y canesú trasero.
- Bajos con ajustador de PVC y cordón elástico.
- Frontal con cremallera y botón a tono.

90% poliéster / 10% elastano, 235 g/m<sup>2</sup>.

36 - 60



1



25



55



46



02





## 9123 CLASSIC

### Delantal corto de sarga.

- Cintas laterales para lazada al tono.
- Dos bolsillos frontales.
- Medida: 71 cm x 43 cm.

80% poliéster / 20% algodón, sarga de 220 g/m<sup>2</sup>.

ÚNICA



02



## 9124 MINI

### Delantal corto de sarga.

- Cintas laterales para lazada al tono.
- Dos bolsillos frontales.
- Medida: 45 cm x 30 cm.

80% poliéster / 20% algodón, sarga de 220 g/m<sup>2</sup>.

ÚNICA



02



## 9127 DACOSTA

### Delantal corto en tejido vaquero.

- Cuatro bolsillos frontales con remaches, uno de ellos específico para el bolígrafo.
- Cintas laterales a contraste para lazada.
- Medidas del bolsillo: 40 x 20,5 cm

100% algodón, 250 g/m<sup>2</sup>.

ÚNICA



143



## 9126 BATALI

### Delantal largo en tejido vaquero.

- Cinta del cuello a contraste ajustable en tres posiciones mediante botón metálico.
- Cintas laterales a contraste para lazada.
- Un bolsillo en pecho.
- Cuatro bolsillos frontales con remaches, uno de ellos específico para el bolígrafo.
- Medidas del bolsillo: 40 x 20,5 cm

100% algodón, 250 g/m<sup>2</sup>.

ÚNICA



143

>> Delantales

>> OXFORD | 5507

>> PRINCE WOMAN | 6618







## 9139 BOST

**Delantal largo de sarga en poliéster reciclado y algodón reciclado.**

- Tirante con cierre ajustador.
- Cintas laterales para lazada.
- Dos bolsillos frontales.
- Medida: 90 x 70 cm

65% poliéster reciclado y 35% algodón reciclado, 250 g/m<sup>2</sup>.

ÚNICA



01 59 219 87 60 57 55 56 02



## 9129 DUCASSE

**Delantal largo de popelín.**

- Cinta a tono en cuello.
- Cintas laterales para lazada.
- Dos bolsillos frontales, uno interior y uno grande superpuesto.
- Medida delantal: 90 x 65 cm
- Medidas de bolsillo: 25 x 16 cm.

90% poliéster / 10% algodón, 150 g/m<sup>2</sup>.

ÚNICA



01 03 31 60 40 05 226 02



## 9125 BENOIT

**Delantal largo de sarga.**

- Tirante con cierre ajustador de plástico.
- Cintas laterales para lazada.
- Dos bolsillos frontales con costura en el centro.
- Medida delantal: 90 x 75 cm
- Medidas del bolsillo: 40 x 22 cm.

80% poliéster / 20% algodón, sarga de 220 g/m<sup>2</sup>.

ÚNICA



01 59 219 60 57 55 02



## 9128 RAMSAY

**Delantal largo de sarga:**

- Cinta a tono en cuello.
- Cintas laterales para lazada.
- Medida: 90 x 65 cm

80% poliéster / 20% algodón, 190 g/m<sup>2</sup>.

ÚNICA

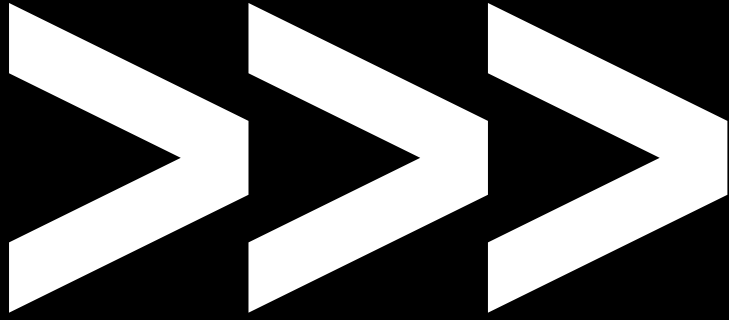


01 60 05 02

06.



**basics  
collection**



# Tus básicos de siempre.

No importa si trabajas en la construcción, la industria, el sector de servicios o la restauración. Con nuestra colección de básicos de Roly puedes completar tu vestuario laboral con prendas que destacan por su solidez, funcionalidad y versatilidad.

Asegúrate de tener todo lo necesario para un desempeño óptimo en tu trabajo, descubre la calidad que marca la diferencia en tu jornada laboral.



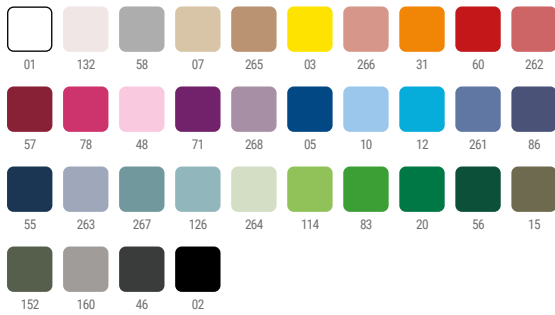


## 6681 STAFFORD

Camiseta de manga corta. Cuello redondo con elastano. Tabular en tallas de adultos, costuras laterales en talla de niño.

100% Algodón, punto liso, 190 g/m<sup>2</sup>.  
Color gris vigoré 58: 85% algodón / 15% viscosa

S - 5XL

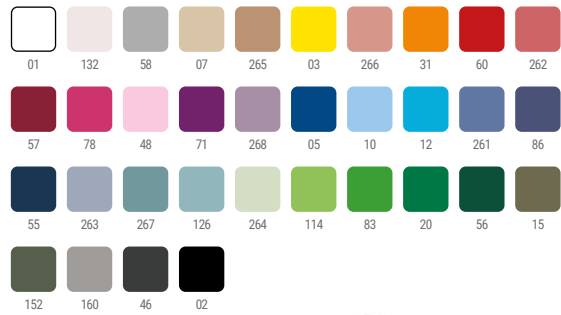


## 6683 CAPRI

Camiseta de manga corta entallada. Cuello redondo en canalé 1x1 con cubre costuras interior. Costuras laterales.

100% algodón, punto liso, 170 g/m<sup>2</sup>.  
Color gris vigoré 58: 85% algodón / 15% viscosa.

S - 3XL



## 6502 DOGO PREMIUM

Camiseta de manga corta. Cuello redondo de 4 capas en canalé 1x1 con cubrecosturas de hombro a hombro. Costuras laterales.

100% algodón, punto liso, 165 g/m<sup>2</sup>.  
Color gris vigoré 58: 85% algodón / 15% viscosa.

S - 5XL

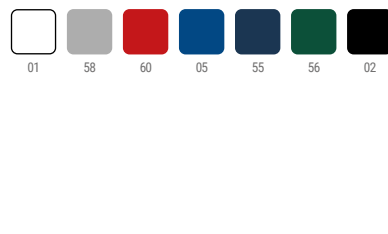


## 6503 SAMOYEDO

Camiseta de manga corta tubular. Escote en pico de 2 capas en canalé 1x1 con cubrecosturas de hombro a hombro.

100% algodón, punto liso, 155 g/m<sup>2</sup>.  
Color gris vigoré 58: 85% algodón / 15% viscosa.

S - 3XL





# >> Camisetas **Básicas**

>> **Camisetas**  
**Básicas**





## 6554 BEAGLE

Camiseta de manga corta. Cuello redondo con elastano y cubrecosturas de hombro a hombro. Tubular en tallas de adulto y con costuras laterales en tallas de niño.

100% algodón, punto liso, 155 g/m<sup>2</sup>.  
Color gris vigoré 58: 85% algodón / 15% viscosa.

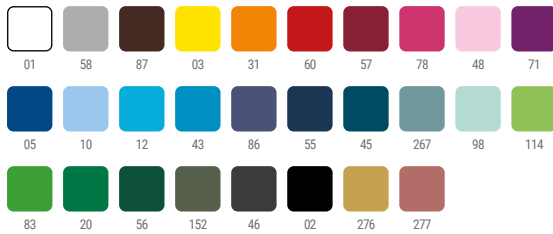
XS - 4XL



5



100



## 6627 JAMAICA

Camiseta de manga corta entallada. Cuello redondo de dos capas en canalé 1x1 con cubre costuras de hombro a hombro. Costuras laterales.

100% algodón, punto liso, 155 g/m<sup>2</sup>.  
Color gris vigoré 58: 85% algodón / 15% viscosa.

S - 3XL



5



100



## 6597 BALI

Camiseta de manga corta entallada. Cuello redondo ribeteado. Costuras laterales.

95% algodón / 5% elastano, punto liso, 200 g/m<sup>2</sup>.

S - 2XL



5



100



## 6523 TECKEL

Camiseta de manga corta. Cuello redondo de 4 capas en canalé 1x1 con cubrecosturas de hombro a hombro. Bolsillo frontal. Costuras laterales.

100% algodón, punto liso, 160 g/m<sup>2</sup>.  
Color gris vigoré 58: 85% algodón / 15% viscosa.

S - 3XL



5



100





## 6660 FOX

Camiseta de manga corta tubular con acabado vigoré. Cuello redondo en punto canalé 1x1 con cubre costuras interior.

65% poliéster / 35% algodón, punto liso, 150 g/m<sup>2</sup>.

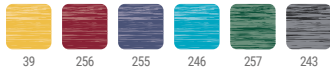
S - 3XL



5



100



39

256

255

246

257

243



## 6661 FOX WOMAN

Camiseta manga corta ligeramente entallada con acabado vigoré. Cuello redondo en punto canalé 1x1 con cubre costuras interior. Costuras laterales.

65% poliéster / 35% algodón, punto liso, 150 g/m<sup>2</sup>.

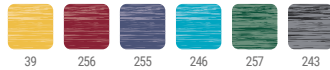
S - 2XL



5



100



39

256

255

246

257

243



## 6532 BELICE

Camiseta de manga corta entallada. Cuello redondo con abertura en pico. Manga ribeteada. Costuras laterales.

94% algodón peinado / 6% elastano, punto liso, 200 g/m<sup>2</sup>.

S - 3XL



5



50



01

266

60

78

268

121

12



267

264

02



## 6646 VICTORIA

Camiseta de manga corta entallada. Escote de pico en canalé 1x1 con cubre costuras de refuerzo. Costuras laterales.

100% algodón, punto liso, 155 g/m<sup>2</sup>.

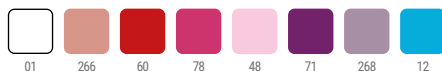
S - 3XL



5



100



01

266

60

78

48

71

268

12



267

264

216

02



DUO 

## 6691 HUSKY WOMAN

Camiseta manga corta ligeramente entallada con efecto jeans. Cuello redondo en canalé 1x1 con cubre costuras de hombro a hombro. Costuras dobles en laterales y sisas. Manga con dobladillo.

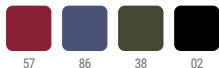
\*El acabado y la tonalidad de esta prenda puede variar dentro de un mismo pedido.

100% algodón peinado, punto liso, 160 g/m<sup>2</sup>.

S - 2XL

 1

 50



57 86 38 02

DUO 

## 6689 HUSKY

Camiseta manga corta con efecto jeans. Cuello redondo en canalé 1x1 con cubrecosturas de hombro a hombro. Costuras dobles en laterales y sisas. Manga con dobladillo.

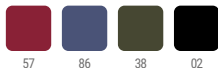
\*El acabado y la tonalidad de esta prenda puede variar dentro de un mismo pedido.

100% algodón peinado, punto liso, 160 g/m<sup>2</sup>.

S - 2XL

 1

 50



57 86 38 02



## 0407 BAHRAIN

Camiseta técnica de manga ranglán con tejido CONTROL DRY. Cuello redondo con cubrecosturas a tono. Paneles inferiores en mangas. Remallado a tono en sisa y panel de manga.

100% poliéster, waffle interlock, 135 g/m<sup>2</sup>.

S - 4XL



5



50



## 0408 BAHRAIN WOMAN

Camiseta técnica entallada de manga ranglán con tejido CONTROL DRY. Cuello redondo con cubrecosturas a tono. Paneles inferiores en mangas. Remallado a tono en sisa y panel de manga.

100% poliéster, waffle interlock, 135 g/m<sup>2</sup>.

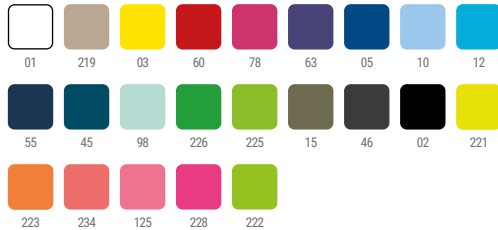
S - 2XL



5



50



## 0427 IMOLA

Camiseta técnica de manga corta con tejido de poliéster Reciclado CONTROL DRY. Cuello redondo con cubrecosturas a tono. Etiqueta identificativa con logo ECO en manga. Embolsado en material reciclado.

50% Poliéster Reciclado / 50% Poliéster, Waffle Interlock. 135g/m<sup>2</sup>.

S - 3XL



5



50



## 0428 IMOLA WOMAN

Camiseta técnica de manga corta entallada con tejido de poliéster Reciclado CONTROL DRY. Cuello redondo con cubrecosturas a tono. Etiqueta identificativa con logo ECO en manga. Embolsado en material reciclado.

50% Poliéster Reciclado / 50% Poliéster, Waffle Interlock. 135g/m<sup>2</sup>.

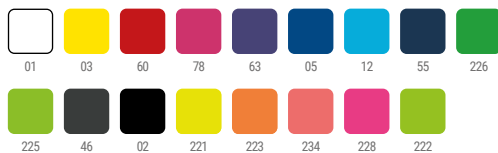
S - 2XL



5



50



# >> Camisetas Técnicas





>> **Polos**  
**Técnicos**



## 0404 MONZHA

Polo técnico de manga corta transpirable y fácil secado.  
Cuello de canalé y tapeta con tres botones.

100% poliéster piqué, 150 g/m<sup>2</sup>.

S - 3XL



1



50



## 0410 MONZHA WOMAN

Polo técnico de manga corta entallado. Tejido transpirable y fácil secado.  
Cuello de canalé y tapeta con tres botones.

100% poliéster piqué, 150 g/m<sup>2</sup>.

S - 2XL



1



50



## 0421 MONTMELO

Polo técnico en manga corta transpirable bicolor. Cuello de canalé con tapeta de tres botones. Paneles laterales, cubrecosturas, tapeta y línea en cuello a contraste.  
Fácil secado.

100% poliéster piqué, 150 g/m<sup>2</sup>.

S - 3XL



1



50





## 0402 TAMIL

Polo técnico de manga corta para hombre en poliéster reciclado antibacteriano. Cuello y detalle ribete de mangas en canalé 1x1. Cubrecosturas reforzado en cuello. Tapeta con 2 botones automáticos ocultos. Piezas de hombros y detalles a contraste. Aperturas laterales en el bajo.

50% poliéster reciclado / 50% poliéster antibacteriano.  
Color: 140 g/m<sup>2</sup>. Color 0102: 150 g/m<sup>2</sup>

S - 3XL 1 50



## 0409 TAMIL WOMAN

Polo técnico de mujer entallado de manga corta en poliéster reciclado antibacteriano. Cuello y detalle ribete de mangas en canalé 1x1. Cubrecosturas reforzado en cuello. Tapeta con 2 botones automáticos. Piezas de hombros y detalles a contraste. Aperturas laterales en el bajo.

50% poliéster reciclado / 50% poliéster antibacteriano, .  
Color: 140 g/m<sup>2</sup>. Color 0102: 150 g/m<sup>2</sup>

S - 2XL 1 50





# ➤➤ **Poliester Reciclado**



>> Camisetas  
Manga larga



## 1217 EXTREME

Camiseta de manga larga tubular. Cuello redondo de 4 capas en canalé 1x1 con cubrecosturas de hombro a hombro. Tabular en tallas de adultos.

100% algodón, punto liso, 160 g/m<sup>2</sup>.  
Color gris vigoré 58: 85% algodón / 15% viscosa.

S - 4XL 1 50

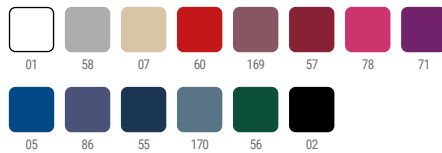


## 1218 EXTREME WOMAN

Camiseta de manga larga entallada. Escote ribeteado. Costuras laterales.

100% algodón, punto liso, 160 g/m<sup>2</sup>.  
Color gris vigoré 58: 85% algodón / 15% viscosa.

S - 3XL 1 50



## 1204 POINTER

Camiseta de manga larga tubular. Cuello redondo de 4 capas en canalé 1x1. Puños en canalé 1x1. Cubrecosturas de hombro a hombro.

100% algodón, punto liso, 165 g/m<sup>2</sup>.  
Color gris vigoré 58: 85% algodón / 15% viscosa.

XS - 4XL 1 50



## 1219 SHIBA

Camiseta de manga larga con bolsillo. Puños en canalé 1x1. Cubrecosturas de hombro a hombro. Bolsillo en pecho izquierdo. Costuras laterales.

100% algodón, 165 g/m<sup>2</sup>.

S - 3XL 1 50





>> **Algodón  
Reciclado**



## 6617 PRINCE

Polo de manga corta en algodón orgánico certificado OCS. Cuello y ribete de mangas en canalé 1x1. Tapeta con 2 botones. Cubrecosturas reforzado en cuello. Aperturas laterales en el bajo. Bolsillo opcional.

100% algodón orgánico, punto piqué 210 g/m<sup>2</sup>  
color gris vigoré 58: 85% algodón orgánico y 15% viscosa

S - 3XL



5



50



01



58



60



05



55



56



02



## 6618 PRINCE WOMAN

Polo de mujer entallado de manga corta en algodón orgánico certificado OCS. Cuello y ribete de mangas en canalé 1x1. Tapeta con 2 botones. Cubrecosturas reforzado en cuello. Aperturas laterales en el bajo.

100% algodón orgánico, punto piqué 210 g/m<sup>2</sup>  
Color gris vigoré 58: 85% algodón orgánico y 15% viscosa

S - 3XL



5



50



01



58



60



05



55



56



02



## 6609 PEGASO PREMIUM

Polo de manga corta. Cuello y ribete de mangas en canalé 1x1, con detalle en relieve. Tapeta con 3 botones. Cubrecosturas reforzado en cuello. Aperturas laterales y bolsillo opcional. Admite lavado a 60 grados.

60% Algodón / 40% Poliéster, punto piqué.  
Color: 190 g/m<sup>2</sup>. Blanco: 220 g/m<sup>2</sup>

S - 5XL

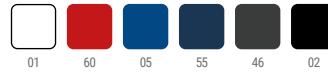


## 6644 PEGASO WOMAN PREMIUM

Polo de manga corta entallado. Cuello y ribete de manga en canalé 1x1. Tapeta con 3 botones. Cubrecosturas reforzado en cuello. Aperturas laterales en el bajo. Admite lavado a 60 grados.

60% Algodón / 40% Poliéster, punto piqué.  
Color: 190 g/m<sup>2</sup>. Blanco: 220 g/m<sup>2</sup>

S - 3XL

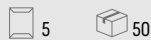


## 6607 CENTAURO PREMIUM

Polo de manga corta con bolsillo en pecho izquierdo. Cuello y ribete de manga en canalé 1x1 con detalle en relieve. Tapeta con 3 botones. Cubrecosturas reforzado en cuello. Lavar a 60°.

60% Algodón / 40% Poliéster, punto piqué.  
Color: 190 g/m<sup>2</sup>. Blanco: 220 g/m<sup>2</sup>.  
Color gris vigoré 58: 85% algodón / 15% viscosa.

S - 3XL



>> Polos Básicos







## 6634 STAR WOMAN

Polo de manga corta entallado. Cuello y ribete de manga en canalé 1x1. Tapeta estrecha con 3 botones. Cubrecosturas reforzado en cuello. Aperturas laterales en el bajo.

100% algodón, punto piqué, 200 g/m<sup>2</sup>.  
Color gris vigoré 58: 85% algodón / 15% viscosa.

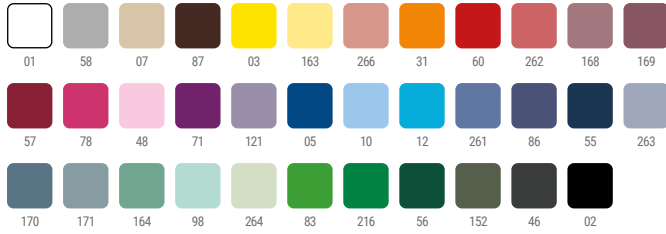
S - 3XL



5



50



## 6638 STAR

Polo de manga corta. Cuello y ribete de manga en canalé 1x1. Tapeta con 3 botones. Cubrecosturas reforzado en cuello. Aperturas laterales en el bajo. Bolsillo opcional.

100% algodón, punto piqué, 200 g/m<sup>2</sup>.  
Color gris vigoré 58: 85% algodón, 15% viscosa.

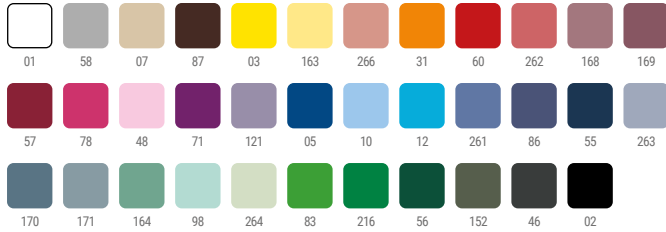
S - 4XL



5



50



## 6632 AUSTRAL

Polo de manga corta con cuello en canalé 1x1. Tapeta de 3 botones. Cubre costuras reforzado en cuello.

100% algodón, punto piqué, 180 g/m<sup>2</sup>.

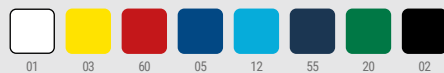
S - 3XL



5



50





## 0395 BOWIE

Polo vigoré de manga corta. Cuello y bocamangas en color solido con canalé 1x1 y detalle decorativo a contraste. Tapeta interior con cinta decorativa a contraste y tres botones. Bajo con apertura lateral reforzada y cinta decorativa. Espalda ligeramente más larga que el delantero.

100% algodón, punto piqué, 200 g/m<sup>2</sup>.

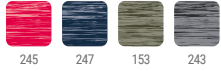
S - 2XL



1



50



245

247

153

243



## 6629 MONTREAL

Polo de manga corta. Cuello y ribete de manga en canalé 1x1 con detalle a contraste. Tapeta de 3 botones con el interior a contraste. Cubrecosturas reforzado en cuello. Aperturas laterales en el bajo.

100% algodón peinado, punto piqué, 230 g/m<sup>2</sup>.

S - 2XL



1



50



0112

0155

6001

0501

5501

0201



## 6641 IMPERIUM

Polo de manga corta de alta calidad, en tejido comfortable. Tapeta superpuesta de tres botones. Cuello y ribete de manga, en canalé 1x1. Aperturas laterales en el bajo. Espalda ligeramente más larga que el delantero. Doble costura en hombros, mangas y bajo de la prenda. Bolsillo opcional.

100% algodón peinado, punto piqué, 220 g/m<sup>2</sup>.  
Color Gris Vigoré 58: 85% algodón / 15% viscosa.

S - 3XL



1



50



01

58

60

05

10

86

55

56

02





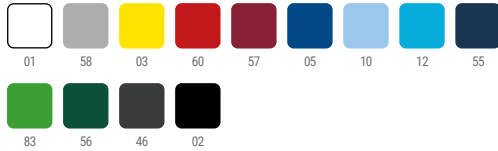


## 6635 ESTRELLA L/S

Polo de manga larga. Cuello y puños en canalé 1x1. Tapeta con 3 botones. Cubrecosturas reforzado en cuello. Aperturas laterales en el bajo. Bolsillo opcional.

100% algodón, punto piqué, 220 g/m<sup>2</sup>.  
Color gris vigoré 58: 85% algodón / 15% viscosa.

S - 3XL

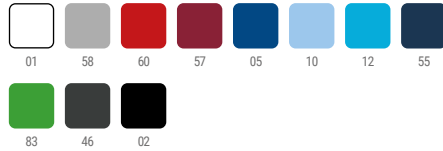


## 6636 ESTRELLA WOMAN L/S

Polo de manga larga entallado. Cuello y puños en canalé 1x1. Tapeta con 3 botones. Cubrecosturas reforzado en cuello. Aperturas laterales en el bajo.

100% algodón, punto piqué, 220 g/m<sup>2</sup>.  
Color gris vigoré 58: 85% algodón / 15% viscosa.

S - 3XL



## 5009 CARPE

Polo de manga larga. Cuello y puños en canalé 1x1. Tapeta con 3 botones. Cubrecosturas reforzado en cuello. Aperturas laterales en el bajo. Bolsillo opcional.

65% poliéster / 35% algodón, punto piqué, 220 g/m<sup>2</sup>.

S - 3XL







>> **Suddaderas**

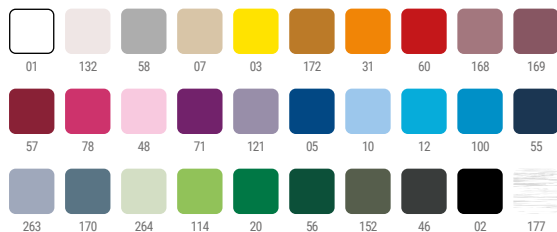


## 1070 CLASICA

Sudadera clásica Unisex. Cuello, puños y cinturilla de punto canalé 1x1 con elastano. Cubrecosturas reforzado en cuello.

50% algodón / 50% poliéster, felpa perchada, 280 g/m<sup>2</sup>.  
Color gris vigoré 58: 55% algodón / 40% poliéster / 5% viscosa.

XS - 3XL

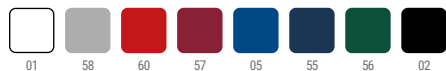


## 1109 ANETO

Sudadera de media cremallera y cuello alto. Puños y cintura en punto canalé 1x1. Cubrecosturas reforzado en el interior del cuello.

50% algodón / 50% poliéster, felpa perchada, 280 g/m<sup>2</sup>.  
Color gris vigoré 58: 55% algodón / 40% poliéster / 5% viscosa.

S - 3XL



## 1117 TELENO

Sudadera clásica Unisex. Cuello, puños y cinturilla de punto canalé 1x1 con elastano. Cubrecosturas reforzado en cuello.

100% algodón, 320 g/m<sup>2</sup>.

XS - 3XL



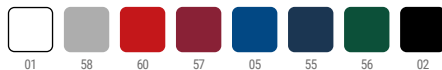


## 6439 ULAN

Sudadera de cuello alto con cremallera central a tono. Vista interior del cuello en el mismo tono con cubrecosturas reforzado. Punto canalé 1x1 en puños y cintura.

50% algodón / 50% poliéster, felpa perchada, 280 g/m<sup>2</sup>.  
Color gris vigoré 58: 55% algodón / 40% poliéster / 5% viscosa.

S - 3XL

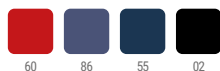


## 1103 ELBRUS

Sudadera de felpa con cuello Mao. Cubrecosturas reforzado en el interior del cuello. Cremallera central con tirador al tono. Puños y cintura en punto canalé 1x1. Bolsillos laterales.

50% algodón / 50% poliéster, felpa perchada, 290 g/m<sup>2</sup>.

S - 2XL

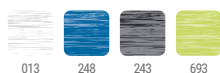


## 5064 EVEREST

Sudadera de punto felpado con capucha y manga ranglán. Capucha de cuello alto y ajustadores. Cremallera central y extra en cuello inyectadas. Dos bolsillos frontales con cremalleras. Espalda más larga que el delantero con ajustador interior lateral.

100% poliéster, felpa punto perchado, 280 g/m<sup>2</sup>.

S - 2XL









## 5092 OSLO

Chaleco acolchado con relleno tacto pluma. Cremalleras invertidas a tono con protector de barbilla y tirador. Dos bolsillos laterales con cremalleras. Ribete elástico en bajo y sisas. Forro interior a contraste. Prenda ligera y plegable.

**Exterior:** 100% poliéster, 300T.

**Forro:** 100% poliéster.

**Guata:** 100% poliéster, efecto pluma.  
290 g/m<sup>2</sup>.

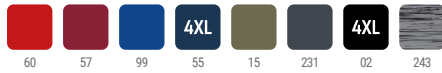
S - 4XL



1



10



60

57

99

55

15

231

02

243



## 5093 OSLO WOMAN

Chaleco acolchado entallado con relleno tacto pluma. Cremalleras invertidas a tono con protector de barbilla y tirador. Dos bolsillos laterales con cremalleras. Ribete elástico en bajo y sisas. Forro interior a contraste. Prenda ligera y plegable.

**Exterior:** 100% poliéster, 300T.

**Forro:** 100% poliéster.

**Guata:** 100% poliéster, efecto pluma.  
290 g/m<sup>2</sup>.

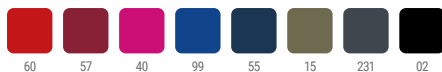
S - 2XL



1



10



60

57

40

99

55

15

231

02



>> ANETO | 1109

>> DAILY HV | 9307

>> Chalecos

>> POINTER | 1204

>> DAILY | 9100





## 6438 QUEBEC

Chaleco softshell de 2 capas. Interior cálido en tejido micropolar. Cremallera central invertida a tono con protector de barbilla y tirador. Dos bolsillos laterales y uno en el pecho con cremallera. Bajo con ajustadores interiores laterales.

Dos capas.

**Exterior:** 92% poliéster / 8% elastano.

**Interior:** 100% poliéster micropolar extra-cálido, 300 g/m<sup>2</sup>.

S - 3XL



1



15



60

55

02



## 1199 NEVADA

Chaleco softshell compuesto por 2 capas. Interior cálido en tejido micropolar. Cremallera central invertida a contraste con protector de barbilla y tirador. Dos bolsillos laterales y uno en el pecho con cremallera. Bajo con ajustadores interiores laterales.

Dos capas.

**Exterior:** 92% poliéster / 8% elastano.

**Interior:** 100% poliéster micropolar extra-cálido, 300 g/m<sup>2</sup>.

S - 2XL



1



15



60

55

02



## 1099 BELLAGIO

Chaleco polar con cuello alto. Cremalleras inyectadas a tono. Bolsillos laterales con tapeta.

100% poliéster, tejido polar, 300 g/m<sup>2</sup>.

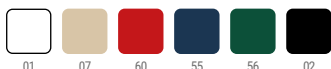
S - 3XL



1



15



01

07

60

55

56

02





>> Polares



## 1095 HIMALAYA

Micropolar de media cremallera y cuello alto. Protector de barbilla. Puños con ribete elástico a tono.

100% poliéster micropolar, 155 g/m<sup>2</sup>.

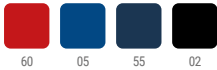
S - 2XL



1



25



## 1096 HIMALAYA WOMAN

Micropolar de media cremallera y cuello alto. Corte entallado. Protector de barbilla. Puños con ribete elástico a tono.

100% poliéster micropolar, 155 g/m<sup>2</sup>.

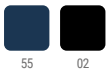
S - 2XL



1



25



## 1195 LUCIANE

Sudadera micropolar. Cuello alto y puño con ribetes a contraste. Bolsillo en manga izquierda con cremallera a contraste. Costuras en costadillo. Codera en el mismo tejido.

100% poliéster micropolar, 300 g/m<sup>2</sup>.

S - 3XL



1



15



## 1196 LUCIANE WOMAN

Sudadera micropolar entallada. Cuello alto y puño con ribetes a contraste. Bolsillo en manga izquierda con cremallera a contraste. Costuras en costadillo. Codera en el mismo tejido.

100% poliéster micropolar, 300 g/m<sup>2</sup>.

S - 2XL



1



15



# >> Chaqueta Polar



## 6412 ARTIC

Chaqueta polar de cuello alto. Cremalleras inyectadas a tono con tiradores en tejido. Cubrecosturas reforzado a tono. Bolsillos laterales. Puños con ribete elástico. Bajo con ajustadores interiores laterales.

100% poliéster, polar, 300 g/m<sup>2</sup>.

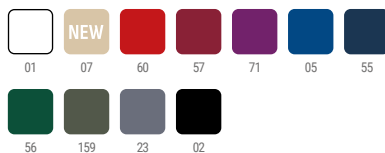
S - 4XL



1



15



## 6413 ARTIC WOMAN

Chaqueta polar de cuello alto entallada. Cremalleras inyectadas a tono con tiradores en tejido. Cubrecosturas reforzado a tono. Bolsillos laterales. Puños con ribete elástico. Bajo con ajustadores interiores laterales.

100% poliéster, polar, 300 g/m<sup>2</sup>.

S - 2XL



1



15











## 6436 NEBRASKA

Softshell de 2 capas. Interior cálido en tejido micropolar. Cremallera central invertida a tono con protector de barbilla y tirador. Dos bolsillos laterales y uno en el pecho con cremallera. Puños ajustables con velcro. Bajo con ajustadores interiores laterales.

Dos capas.

**Exterior:** 92% poliéster / 8% elastano.

**Interior:** 100% poliéster micropolar extra-cálido.  
300 g/m<sup>2</sup>.

S - 4XL



1



15



60 05 55 236 235 56 02



## 6437 NEBRASKA WOMAN

Softshell de 2 capas entallado. Interior cálido en tejido micropolar. Cremallera central invertida a tono con protector de barbilla y tirador. Dos bolsillos laterales y uno en el pecho derecho con cremallera. Puños ajustables con velcro. Bajo con ajustadores interiores laterales.

Dos capas.

**Exterior:** 92% poliéster / 8% elastano.

**Interior:** 100% poliéster micropolar extra-cálido.  
300 g/m<sup>2</sup>.

S - 3XL



1



15



60 05 55 236 235 56 02



## 6432 ANTARTIDA

Softshell de 2 capas. Interior cálido en tejido micropolar. Cremallera central invertida a contraste con protector de barbilla y tirador. Canesú frontal. Dos bolsillos laterales y uno en el pecho izquierdo con cremallera. Puños ajustables con velcro. Bajo con ajustadores interiores laterales.

Dos capas.

**Exterior:** 92% poliéster / 8% elastano.

**Interior:** 100% poliéster micropolar extra-cálido.  
300 g/m<sup>2</sup>.

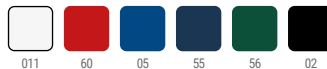
S - 3XL



1



15



011 60 05 55 56 02



## 6433 ANTARTIDA WOMAN

Softshell de 2 capas entallado. Interior cálido en tejido micropolar. Cremallera central invertida a contraste con protector de barbilla y tirador. Dos bolsillos laterales y uno en el pecho con cremallera. Puños ajustables con velcro. Bajo con ajustadores interiores laterales.

Dos capas.

**Exterior:** 92% poliéster / 8% elastano.

**Interior:** 100% poliéster micropolar extra-cálido.  
300 g/m<sup>2</sup>.

S - 3XL



1



15



011 60 05 55 02



## 6428 SIBERIA

Softshell de 3 capas. Cremallera central inyectada a contraste con protector de barbilla y tirador. Interior cálido en tejido micropolar a contraste. Dos bolsillos laterales y uno en el pecho con cremallera invisible y tirador. Pequeño bolsillo en manga izquierda. Ribete elástico en puños y bajo. Capucha extraíble con forro micropolar a contraste.

Dos capas

**Exterior:** 92% poliéster / 8% elastano.

**Interior:** 100% poliéster micropolar extra-cálido. 300 g/m<sup>2</sup>.

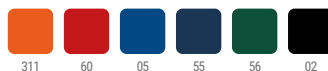
XS - 3XL



1



15



## 6435 RUDOLPH

Softshell de 3 capas. Cremallera completa con protector de barbilla y tirador. Dos bolsillos laterales y uno en el pecho derecho con cremallera y tirador. Puños ajustables con velcro. Canesú en la parte delantera y espalda. Bajo con ajustadores interiores laterales.

Tres capas

**Exterior:** 95% poliéster / 5% elastano.

**Interior:** 100% poliéster micropolar extra-cálido. 300 g/m<sup>2</sup>.

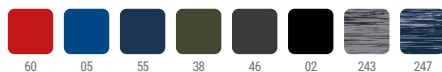
S - 3XL



1



15



>> RAPTOR | 8402







## 5090 NORWAY

- Chaqueta de hombre acolchada con relleno tacto pluma y capucha.
- Cremallera invertida a tono con protector de barbilla y tirador.
  - Dos bolsillos laterales con cremalleras.
  - Ribete elástico a tono en puños, bajos y apertura de capucha.
  - Forro interior a contraste.
  - Prenda ligera y plegable.

**Exterior:** 100% poliéster, 300T.  
**Forro:** 100% poliéster.  
**Guata:** 100% poliéster, efecto pluma.  
 290 g/m<sup>2</sup>.

S - 3XL



311 99 55 45 02

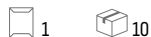


## 5091 NORWAY WOMAN

- Chaqueta de mujer acolchada entallada, con relleno tacto pluma y capucha.
- Cremallera invertida a tono con protector de barbilla.
  - Dos bolsillos laterales con cremalleras.
  - Ribete elástico a tono en puños, bajos y apertura de capucha.
  - Forro interior a contraste.
  - Prenda ligera y plegable.

**Exterior:** 100% poliéster, 300T.  
**Forro:** 100% poliéster.  
**Guata:** 100% poliéster, efecto pluma.  
 290 g/m<sup>2</sup>.

S - 2XL



40 55 02

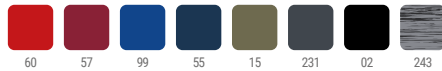


## 5094 FINLAND

- Chaqueta acolchada con relleno tacto pluma.
- Cremalleras invertidas a tono con protector de barbilla y tirador.
  - Dos bolsillos laterales con cremalleras.
  - Ribete elástico a tono en puños y bajo.
  - Forro interior a contraste.
  - Prenda ligera y plegable.

**Exterior:** 100% poliéster, 300T.  
**Forro:** 100% poliéster.  
**Guata:** 100% poliéster, efecto pluma.  
 290 g/m<sup>2</sup>.

S - 3XL



60 57 99 55 15 231 02 243



## 5095 FINLAND WOMAN

- Chaqueta acolchada entallada con relleno tacto pluma.
- Cremalleras invertidas a tono con protector de barbilla y tirador.
  - Dos bolsillos laterales con cremalleras.
  - Ribete elástico a tono en puños y bajo.
  - Forro interior a contraste.
  - Prenda ligera y plegable.

**Exterior:** 100% poliéster, 300T.  
**Forro:** 100% poliéster.  
**Guata:** 100% poliéster, efecto pluma.  
 290 g/m<sup>2</sup>.

S - 2XL



60 57 99 55 15 231 02

# >> Chaquetas de invierno



## 5079 MAKALU

Chaqueta ligera repelente al agua.

- Cuello alto y capucha extraíble con ajustadores.
- Cremallera frontal y protector de barbilla.
- Forro interior micropolar.
- Puños elásticos.
- Dos bolsillos laterales con cremallera y un bolsillo interior en pecho izquierdo.

**Tejido exterior:** 100% poliéster

**Guata:** 100% poliéster

**Forro:** 100% poliéster, micropolar  
330 g/m<sup>2</sup>

S - 3XL



## 1120 MINSK

Chaqueta de manga ranglán y capucha.

- Combinada en dos tejidos:
- Acolchado con relleno tacto pluma en frontal y espalda.
- Softshell en mangas, paneles laterales y capucha.
- Cremallera invertida a tono con protector de barbilla y tiradores.
- Dos bolsillos laterales con cremalleras.
- Ribete elástico a tono en capucha y puños
- Espalda más larga que el delantero.

**Frontal y espalda:** 100% poliéster

**Guata:** 100% poliéster, efecto pluma.

**Mangas:** 100% poliéster Interlock  
290 g/m<sup>2</sup>.

S - 3XL



## 5080 NEPAL

Parka acolchada.

- Capucha fija con visera.
- Cremallera frontal a tono con doble tirador y protector de barbilla.
- Puños elásticos.
- Dos bolsillos laterales con cremallera.
- Bolsillo interior pecho izquierdo.
- Acceso interior para marcaje.

**Tejido exterior:** 100% poliéster, tafetán

**Guata:** 100% poliéster

**Forro:** 100% poliéster, tafetán  
708 g/m<sup>2</sup>

S - 3XL







>> **Chaquetas**  
**Impermeables**



## 1108 YUKON

Chaqueta acolchada impermeable.

- Cuello alto con interior forrado en micropolar.
- Cremallera central inyectada al tono con protector de barbilla y tirador.
- Un bolsillo en el pecho y dos laterales con cremallera y solapa.
- Puños ajustables en canalé 1x1.
- Acceso interior para marcaje.

100% poliéster impermeable, 300 g/m<sup>2</sup>.

S - 3XL



1



10



55



## 1106 ALASKA

Chaqueta impermeable en tejido cuadrillé con forro interior.

- Cuello alto y capucha extraíble con ajustadores.
- Cremallera frontal inyectada y protector de barbilla.
- Un bolsillo en el pecho y dos laterales con cremallera.
- Puños con abertura para pulgar y ajustador de velcro.
- Dos bolsillos interiores con velcro.
- Ajustadores en interior del bajo.

**Exterior:** 100% poliéster cuadrillé.

**Forro:** 100% poliéster.

300 g/m<sup>2</sup>.

S - 3XL



1



10



55



02



## 1107 UTAH

Chaqueta acolchada impermeable.

- Cuello alto con interior forrado en punto canalé 2x2.
- Cremallera frontal a tono con protector de barbilla.
- Dos bolsillos laterales de doble función, un bolsillo abierto y otro con cremallera.
- Un bolsillo con cremallera y tapeta en manga izquierda.
- Bolsillo interior con cremallera en el lado izquierdo.
- Ajustadores en el interior del bajo.
- Acceso interior para marcaje.

100% poliéster impermeable.

350 g/m<sup>2</sup>.

S - 3XL



1



10



60



05



55



02

# >> Parkas Impermeables



## 5077 EUROPA

Parka acolchada impermeable.

- Cuello alto con capucha plegada y extraíble en cuello con cierre de velcro.
- Cremallera inyectada a tono con solapa.
- Bolsillos laterales con cremallera, solapa y tiradores.
- Puños ajustables con trabillas con velcro.
- Dos bolsillos interiores en pecho con cierre de velcro.
- Acceso interior para marcaje.

**Exterior:** 100% poliéster impermeable.

**Forro:** 100% poliéster.

**Guata:** 100% poliéster.

400 g/m<sup>2</sup>.

S - 3XL



1



10



60

05

55

56

46

02



## 5078 EUROPA WOMAN

Parka acolchada entallada impermeable.

- Cuello alto con capucha plegada y extraíble en cuello con cierre de velcro.
- Cremallera central inyectada a tono con solapa.
- Bolsillos laterales con cremallera, solapa y tiradores.
- Puños ajustables con trabillas con velcro.
- Dos bolsillos interiores en pecho con cierre de velcro.
- Acceso interior para marcaje.

**Exterior:** 100% poliéster impermeable.

**Forro:** 100% poliéster.

**Guata:** 100% poliéster.

400 g/m<sup>2</sup>.

S - 2XL



1



10



60

05

55

56

46

02







## 5201 SITKA

Chubasquero impermeable.

- Capucha fija con visera.
- Cremalleras y costuras termoselladas.
- Detalles a contraste en color negro.
- Dos bolsillos laterales con cremallera.
- Bajo posterior con apertura.

100% poliéster, PU, 210 g/m<sup>2</sup>.

S - 3XL



1



10



55

38

02



## 5202 SITKA WOMAN

Chubasquero impermeable entallado.

- Capucha fija con visera.
- Cremalleras y costuras termoselladas.
- Detalles a contraste en color negro.
- Dos bolsillos laterales con cremallera.
- Bajo posterior con apertura.

100% poliéster, PU, 210 g/m<sup>2</sup>.

S - 3XL



1



10



55

38

02

# >> Chubasqueros Impermeables



## 5074 ESCOCIA

Chubasquero impermeable.

- Cuello alto y capucha extraíble con cordones ajustables.
- Cremallera central al tono con tirador.
- Dos bolsillos laterales con solapa.
- Puños elásticos.
- Bajo con cordones ajustables en interior.
- Goma elástica en el interior del bolsillo para su plegado y guardado.

Exterior: 100% poliéster impermeable, tratamiento silver coating, 70 g/m<sup>2</sup>.

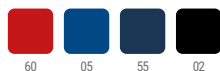
S - 2XL



1



50



60

05

55

02



## 5200 ISLAND

Chubasquero impermeable.

- Cuello alto y capucha extraíble con cordones ajustables.
- Cremallera central al tono con tirador.
- Dos bolsillos laterales con solapa.
- Puños elásticos.
- Bajo con cordones ajustables en interior.
- Goma elástica en el interior del bolsillo para su plegado y guardado.

100% poliéster tafetán, 70 g/m<sup>2</sup>.

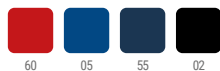
S - 2XL



1



50



60

05

55

02





# >> Pantalones

new



## 0405 LEIRE

Leggings con cinturilla elástica. Textura extra suave.

92% algodón / 8% elastano, punto liso, 270 g/m<sup>2</sup>.  
Color gris vigoré 58: 81% algodón / 13% viscosa / 6% elastano.

S - 2XL



58 55 02



## 9110 BONATI

Pantalón Unisex de Trekking combinado en tres tejidos.

- Cintura elástica en los laterales.
- Trabillas para cinturón.
- Dos bolsillos laterales con cremalleras invertidas.
- Bolsillo trasero derecho con cremalleras invertidas.
- Tejido stretch en piezas frontales y trasero que permiten una gran libertad de movimiento.

**Tejido principal:** 100% poliamida  
**Segundo tejido:** 88% poliamida / 12% elastano

XS - 2XL



5505 21946 31146 1546 0246



## 1090 BOX

Pantalón largo corte recto. Confortable, ajustado y con cintura elástica ancha.

90% algodón / 10% elastano, punto liso, 280 g/m<sup>2</sup>.

S - 3XL



55 02



## 0365 PRIME

Camiseta térmica sin costuras. Transpirable y fácil secado.  
Diseño anatómico extraconfortable. Cuello redondo a la caja.

92% poliamida / 8% elastano, 200 g/m<sup>2</sup>.

3XS - 2XL



1



50



01



03



60



05



55



226



235



02



221



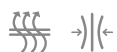
228



176



222



## 0458 BETTER

Malla térmica transpirable. Tejido suave y confortable, proporcionando máximo confort. Tejido técnico elástico de fácil lavado. Cinturilla y bajos de elástico reforzado.

92% poliamida / 8% elastano, 240 g/m<sup>2</sup>.

XS - 2XL



1



50



02

**07.**



**accessories  
collection**



## 7008 PANEL

Gorra de 6 paneles en 100% algodón con sándwich a contraste. 6 orificios de ventilación y cierre de velcro ajustable. Etiqueta removible.



25/25



200



## 7041 URANUS

Gorra de 5 paneles en 100% algodón de 170 g/m<sup>2</sup>. Cierre ajustable de velcro y orificios de ventilación bordados. Etiqueta removible.



25/25



300



## 7000 BASICA

Gorra de 5 paneles con orificios de ventilación bordados y cierre de velcro ajustable.



25/25



300



## 2009 NUKKA

Braga gorro en acabado polar con ajustador elástico. 100% poliéster polar 210 g/m<sup>2</sup>.



10/10



100



## 9004 NANUK

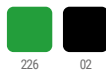
Braga para cuello multifunción de diseño tubular y corte recto. 100% poliéster tacto algodón de 130 g/m<sup>2</sup>.



25/25



500



## 9009 PLANET

Gorro de punto con doble vuelta, especial para bordado. 100% acrílico. Etiqueta removible.



10/10



200





## 7033 BALDER

Gorra de 5 paneles 100% poliéster con detalles reflectantes. Cierre de velcro ajustable y orificios de ventilación. Etiqueta removible.

 25

 200



221



223

# BALDER



## 7124 MARABU

Mochila clásica con compartimentos de gran capacidad, realizada en poliéster 900D. Espalda y tirantes acolchados. Etiqueta removible.

30 x 18 x 40 cm



02



03



31



60



78



12



05



55



15



226



POLYESTER 900 D



## 7138 DODO

Mochila multifunción. Gran compartimento principal de apertura extensible con cremallera y ajustadores. Bolsillos laterales. Espalda y asas acolchadas.

44 x 13 x 39 cm



60



vvv



15



231



# CANARY



## 7121 CANARY

Bolsa deportiva con doble asa y asa larga ajustable para colgar. Bolsillo principal con doble tirador. Bolsillo zapatillero con compartimento extraíble. Anti-humedad. Base con tacos. Fácil limpieza. 42 x 48 x 26, 53 L de capacidad.

42 x 48 cm



1



10



02



60



05



55



## 7178 GARNES

Trolley convertible en mochila. Realizado en poliéster 300D vigoré. Bolsillo principal de gran capacidad con compartimento interior acolchado ideal para portátil de hasta 17". Dos bolsillos con compartimentos interiores y bolsillo frontal. Estructura de alta calidad y resistencia. Tiras acolchadas ajustables. Fundas cubre ruedas antimanchas.

📏 33,5 x 51 x 21 cm



## 7083 WARKA

Mochila ejecutiva de viaje realizada en poliéster 300D. Dos bolsillos principales acolchados con compartimentos interiores y bolsillos ideales para portátil y Tablet. Espalda y cintas acolchadas. Bolsillo para ocultar las cintas y cinta para ajuste en trolley.

📏 32 x 41 x 14 cm





## 7172 MOANA

Mochila antirrobo realizada en nylon. Compartimento con salida USB para conectar un power bank (no incluido). Incluye cable micro USB. Bolsillo multiusos en tira derecha. Bolsillo principal con dos compartimentos acolchados ideal para portátil y tablet. Tiras y espalda acolchadas.

30 x 44 x 16 cm



1



10



## 1048 KUGAR

Mochila antirrobo extensible realizado en PU Leather. Gran compartimento principal y bolsillo acolchado para portátil de 14". Bolsillo frontal exterior acolchado y bolsillos laterales. Asas y espalda acolchadas. Cinta para trolley.

30 x 44 x 18 cm



1



20



## 1237 DIXON

Mochila ejecutiva de PU Leather. Cuerpo y bolsillo interior acolchados ideal para portátil de 13" o tablet. Bolsillo exterior con cremallera impermeable y banda reflectante. Doble compartimento y bolsillos laterales. Asas y espalda acolchadas. Cinta para trolley.

31 x 44 x 12 cm



1



15

## 0108 LOCK

Cutter de cuchilla ancha y cuerpo de ABS. Agarre ergonómico troquelado y capucha extraíble para el corte y ajuste de la cuchilla.

📏 3 x 15,5 x 1,4 cm    📦 1/100    📦 500



05    60    01    226    03



## 0105 RIVET

Fléxometro de 3 metros homologado, con mecanismo de bloqueo y cuchilla metálica. Cuerpo en color con funda de goma, clip metálico y cinta de transporte. Presentación en caja individual.

📏 6,5 x 3 x 6 cm    📦 1/10    📦 50

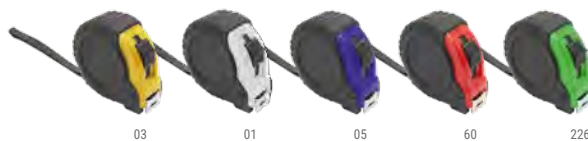


03    01    05    60    226

## 0106 PICK

Fléxometro de 5 metros homologado, con mecanismo de bloqueo y cuchilla metálica. Cuerpo en color con funda de goma, clip metálico y cinta de transporte. Presentación en caja individual.

📏 7 x 3,5 x 7 cm    📦 1/10    📦 50



03    01    05    60    226



## 8003 MATA

Mini lápiz de madera en acabado natural con goma. Cuerpo redondo.

10 x Ø0,50 cm

100

2000



## 4127 TURNER

Set de herramientas con 20 accesorios. Cutter, llaves hexagonales, destornilladores de estrella y planos y herramienta de fijación,.

4,9 x Ø12,90 cm

1/1

30



01

60

02

05

251



29

02

60

05

## 8024 KANCHAN

Bolígrafo multiherramienta 4 en 1: nivel, regla en centímetros y pulgadas, destornillador con cabeza plana y estrella. Cuerpo con acabado metalizado, mecanismo giratorio y clip metálico. Tinta azul.

14,9 x Ø1,00 cm

1/50

1000

## 8088 VETA

Lápiz de carpintero en forma ovalada para un fácil marcaje. Punta sin afilar.

17,6 x 1,2 cm

100

1000

## 7169 RIFTER

Organizador de maletero para coche en resistente non-woven. Asas de transporte reforzadas, asas laterales y bolsillo frontal. Base rígida para un mejor ajuste.

34 x 28 x 25 cm

1/1

40



## 0110 FLASH

Linterna deportiva multiusos con cinta para ajuste. 8 luces LED COB con 3 modos de iluminación. 3 Pilas AAA no incluidas. Presentación en caja individual.

6,1 x 4 x 1,7 cm

1/100

500



## 0104 SHERLOCK

Lupa cuentahilos plegable de 8 aumentos, con regla de medición integrada en el cuerpo. Presentación en caja individual.

4,5 x 4,5 x 3 cm

1/50

400





## 4078 SHAKE

Abridor de diseño realizado en madera natural con interior de acero inoxidable y troquel redondo para colgar.

📏 17,9 x 4 cm

📦 1/50

📦 100



## 4111 COLINS

Abridor de diseño compacto realizado en bambú con interior de acero inoxidable y troquel superior para colgar.

📏 10,5 x 1 x 4 cm

📦 1/50

📦 200

CORK  
SCREW



## 4075 MERLOT

Sacacorchos de estilo clásico en acero inoxidable con dos posiciones. Presentación en caja blanca.

📏 12 x 2,1 x 1,3 cm

📦 1/10

📦 200



01

02

60

05



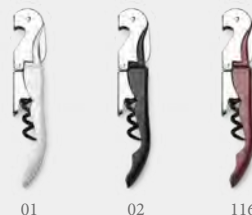
## 4118 GARNAC

Sacacorchos de estilo clásico en acero inox. Con cortacapsulas y abridor. Presentación en caja blanca.

📏 11 x 1,2 x 2,2 cm

📦 1/10

📦 200



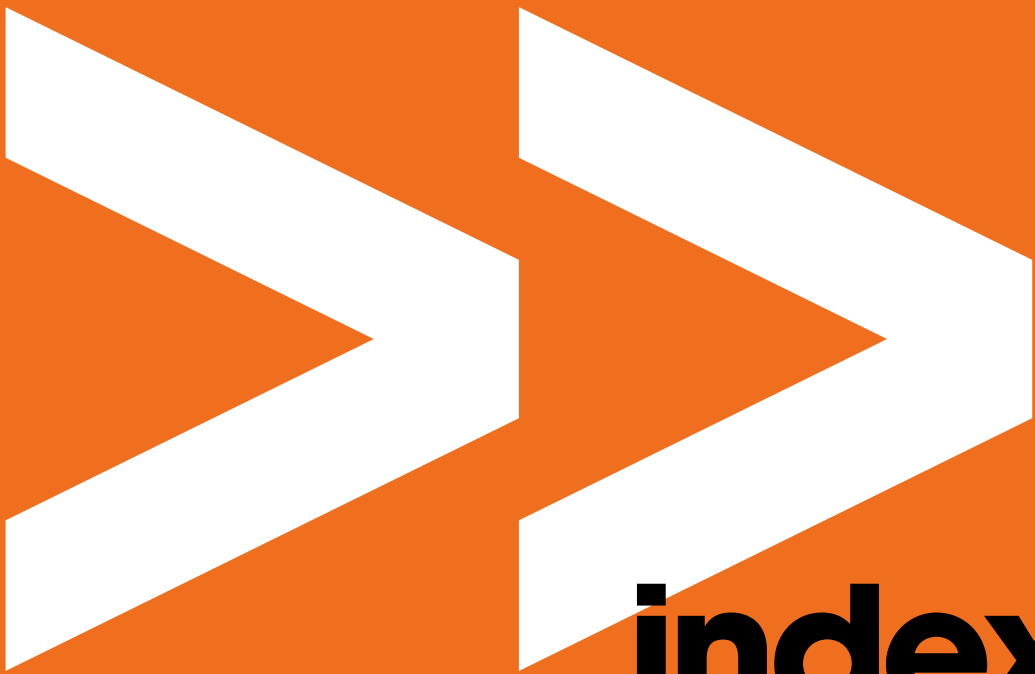
01

02

116

08.





**index**

# NUESTROS CERTIFICADOS

## CALIDAD Y COMPROMISO

Contamos con certificados nacionales e internacionales que garantizan la calidad de nuestros productos y nuestro compromiso con la sociedad. Cumplimos con todos los requisitos y normativas de la UE y fabricamos de forma responsable todos nuestros productos.



### ISO 9001: 2015

El sistema de gestión de calidad ISO 9001 ayuda a supervisar y gestionar continuamente la calidad de la empresa para que pueda identificar áreas de mejora. A nivel internacional, es el sistema de calidad de elección.



### ISO 14001: 2015

Plan de manejo ambiental que incluye: objetivos y metas ambientales, políticas y procedimientos para lograr esas metas, responsabilidades definidas, actividades de capacitación del personal, documentación y un sistema para controlar cualquier cambio y avance realizado.



### ISO 45001: 2018

Primera norma internacional que aborda la seguridad y salud en el trabajo. Requisitos con orientación para su uso que ofrece un marco claro y único a todas las organizaciones que deseen mejorar su desempeño en materia de SST.



### ISO 28000: 2007

Certificación del Sistema de gestión de seguridad en la cadena de suministro, con base en la norma ISO 28000, es la evidencia de que las organizaciones que pertenecen a la cadena de suministro tienen la capacidad para controlar las amenazas y vulnerabilidades que pueden afectar la seguridad.



### GOTS

Producto textil orgánico certificado. Este sello no sólo se centra en una producción sostenible, sino que también establece unas normas y directrices a lo largo de la cadena de custodia de la fibra orgánica. Además de unos requisitos sociales y medioambientales.



### OCS 100

La etiqueta OCS se basa en la certificación, tanto del origen de las materias primas como del contenido de material orgánico del producto acabado. Así, garantiza la trazabilidad de las materias primas durante todo el proceso de fabricación. Productos con una composición superior al 95% de fibras orgánicas certificadas.



### OCS BLENDED

La etiqueta OCS se basa en la certificación, tanto del origen de las materias primas como del contenido de material orgánico del producto acabado. Así, garantiza la trazabilidad de las materias primas durante todo el proceso de fabricación. Productos con una composición superior al 5% de fibras orgánicas certificadas.



### GRS

**Certificado por INTERTEK.** Sello que garantiza que los materiales textiles sean reciclados respetando criterios medioambientales y sociales.



### AEO

Authorized Economic Operator. Nuestra compañía está certificada como una empresa importadora y exportadora de confianza para las autoridades aduaneras en todo el mundo, lo que facilita el tránsito de la mercancía que comercializamos.



### OEKO-TEX

Certificado que garantiza haber contemplado todos los requisitos medioambientales durante el proceso de fabricación y que los tejidos, sus tintes y cualquier elemento integrante de la prenda, no contiene sustancias nocivas o peligrosas.



### ILO

Organización Internacional de Trabajo. Todas las fabricas que elaboran nuestros procesos cumplen con lo establecido en la Convención de Ginebra nº 138 que regula la edad mínima para emplear menores.



### FAIRTRADE

Sistema global que integra a los agricultores y trabajadores de los países productores con los consumidores y las empresas de todo el mundo con el fin de cambiar el comercio y mejorar las condiciones de trabajo y de vida a los empleados, a luchar contra el trabajo infantil y proteger el medio ambiente.



### PEFC

Programa que promueve la gestión sostenible de los bosques para conseguir un equilibrio social, económico y medioambiental de los mismos. El papel de este catálogo y de la mayoría del material que imprimimos se obtiene de madera de bosques sostenibles.



### REACH

Normativa europea que nace de la necesidad de regular la protección de la salud humana y del medio ambiente frente al riesgo que puede conllevar la fabricación, comercialización y uso de sustancias químicas.



### VEGAN

Contamos con el Certificado PETA Approved Vegan, es decir que nuestros productos son libres de crueldad animal. Garantizamos que ningún ingrediente o proceso en la fabricación de nuestros productos involucra explotación animal, ni contiene tejidos de origen animal ni incluye pruebas en animales.



### TAPA

Asociación de Protección de Activos Transportados. Previene delitos de transporte, robo de carga y pérdida de mercancías en la cadena de suministro.



### SMETA 4 PILLARS

Auditoría que comprende los estándares de trabajo, salud y seguridad, medioambientales y de ética empresarial.



### SEDEX

Base de datos segura que agrupa las buenas prácticas de diferentes técnicas y métodos de auditoría ética, normalizando las actividades de las cadenas de suministro responsable, teniendo en cuenta derechos laborales, medioambientales, seguridad y de salud, sin olvidar la ética empresarial.



### SA 8000

Con la norma SA 8000 de certificación internacional desarrollamos, mantenemos y aplicamos prácticas socialmente responsables en el lugar de trabajo.



### WCA

El programa de Evaluación de las Condiciones de Trabajo (WCA) busca mejorar las condiciones de trabajo de manera eficiente y de acuerdo con estándares de la industria ampliamente aceptados y mejores prácticas.

# ICONOGRAFÍA

## new

### NUEVO PRODUCTO

Este artículo es novedad en este catálogo.



### NUEVO COLOR

Este icono indica que el artículo presenta un nuevo color.

## NEW SIZE

### NUEVA TALLA

Artículo con nueva talla.



### CAJAS

Cantidad de unidades del producto que contiene una caja.



### TEJIDO TÉCNICO TRANSPIRABLE

Tejidos con prestaciones de transpiración y confort.



### ETIQUETA ADHESIVA

Etiqueta en vinilo que se puede pegar y despegar fácilmente durante el proceso de estampación.



### PROTECCIÓN SOLDEO

EN ISO 11611.



### PACK

Cantidad de unidades del producto que contiene un pack.



### TEJIDO STRETCH

Tejido con elastano.



### ETIQUETA REMOVIBLE

La etiqueta se puede quitar sin descoser el cubrecosturas



### PROTECCIÓN IGNIFUGA

EN ISO 11612.



### LIMPIEZA

Prenda laboral apta para el uso en limpieza e higiene.



### MODELO IMPERMEABLE

Tejido preparado para repeler el agua, evitando que ésta traspase la prenda.



### ALTA VISIBILIDAD

Modelo con propiedades altamente reflectantes y que cumple con la normativa EN 20471.



### ARCO ELÉCTRICO

IEC 61482



### SANIDAD

Prenda laboral apta para uso en enfermería, farmacia o medicina en general.



### ALGODÓN RECICLADO

Tejido fabricado en algodón reciclado.



### VISIBILIDAD NOCTURNA

Modelo con propiedades reflectantes y que cumple con la normativa EN 17353.



### PROTECCIÓN ANTIESTÁTICA

EN ISO 1149-05.



### ALIMENTACIÓN

Prenda laboral apta para uso en hostelería y comercio.



### UNISEX

Modelo adecuado tanto para hombre como para mujer.



### REVERSIBLE

Prenda reversible.



### EN 343

Protección contra la lluvia.



### LABORATORIO

Prenda laboral apta para uso en laboratorios.



### DÚO CONCEPT

Este artículo tiene su equivalente para el otro género.



### RESISTENTE AL AGUA

Tratamiento especial que minimiza el efecto erosivo del agua en el tejido de la prenda.



### EN 14058

Prendas con protección para ambientes fríos.



### ESTÉTICA

Prenda laboral apta para uso en peluquería y estética.



### BOLSILLO OPCIONAL

Incluye bolsillo opcional para añadir a la prenda.



### A PRUEBA DE VIENTO

Tratamiento del tejido que impide que el viento traspase la prenda.

# ÍNDICE POR REFERENCIAS

|      |                |     |
|------|----------------|-----|
| 0104 | SHERLOCK       | 204 |
| 0105 | RIVET          | 202 |
| 0106 | PICK           | 202 |
| 0108 | LOCK           | 202 |
| 0110 | FLASH          | 204 |
| 0365 | PRIME          | 193 |
| 0395 | BOWIE          | 160 |
| 0402 | TAMIL          | 150 |
| 0404 | MONZHA         | 149 |
| 0405 | LEIRE          | 192 |
| 0407 | BAHRAIN        | 146 |
| 0408 | BAHRAIN WOMAN  | 146 |
| 0409 | TAMIL WOMAN    | 150 |
| 0410 | MONZHA         | 149 |
| 0421 | MONTMELO       | 149 |
| 0427 | IMOLA          | 146 |
| 0428 | IMOLA WOMAN    | 146 |
| 0458 | BETTER         | 193 |
| 1048 | KUGAR          | 201 |
| 1070 | CLASICA        | 165 |
| 1090 | BOX            | 192 |
| 1095 | HIMALAYA       | 173 |
| 1096 | HIMALAYA WOMAN | 173 |
| 1099 | BELLAGIO       | 171 |
| 1103 | ELBRUS         | 166 |
| 1106 | ALASKA         | 185 |
| 1107 | UTAH           | 185 |
| 1108 | YUKON          | 185 |
| 1109 | ANETO          | 165 |
| 1117 | TELENO         | 165 |
| 1120 | MINSK          | 182 |
| 1195 | LUCIANE        | 173 |
| 1196 | LUCIANE WOMAN  | 173 |
| 1199 | NEVADA         | 171 |
| 1204 | POINTER        | 153 |
| 1217 | EXTREME        | 153 |
| 1218 | EXTREME WOMAN  | 153 |
| 1219 | SHIBA          | 153 |
| 1237 | DIXON          | 201 |
| 2009 | NUKKA          | 196 |
| 4075 | MERLOT         | 205 |
| 4078 | SHAKE          | 205 |
| 4111 | COLINS         | 205 |
| 4118 | GARNAC         | 205 |
| 4127 | TURNER         | 203 |
| 4500 | DABIZ          | 108 |
| 5009 | CAPRE          | 162 |
| 5061 | SOFIA          | 111 |
| 5063 | SIRIO          | 24  |
| 5064 | EVEREST        | 166 |
| 5067 | ALMANZOR       | 48  |
| 5068 | OXFORD WOMAN   | 117 |
| 5074 | ESCOCIA        | 190 |

|      |                      |     |
|------|----------------------|-----|
| 5077 | EUROPA               | 186 |
| 5078 | EUROPA WOMAN         | 186 |
| 5079 | MAKALU               | 182 |
| 5080 | NEPAL                | 182 |
| 5090 | NORWAY               | 181 |
| 5091 | NORWAY WOMAN         | 181 |
| 5092 | OSLO                 | 168 |
| 5093 | OSLO WOMAN           | 168 |
| 5094 | FINLAND              | 181 |
| 5095 | FINLAND WOMAN        | 181 |
| 5096 | SAFETY               | 62  |
| 5161 | SOFIA L/S            | 112 |
| 5200 | ISLAND               | 190 |
| 5201 | SITKA                | 189 |
| 5202 | SITKA WOMAN          | 189 |
| 5503 | AIFOS                | 111 |
| 5504 | AIFOS L/S            | 112 |
| 5505 | MOSCU WOMAN          | 115 |
| 5506 | MOSCU                | 115 |
| 5507 | OXFORD               | 117 |
| 6412 | ARTIC                | 174 |
| 6413 | ARTIC WOMAN          | 174 |
| 6428 | SIBERIA              | 178 |
| 6432 | ANTARTIDA            | 177 |
| 6433 | ANTARTIDA WOMAN      | 177 |
| 6435 | RUDOLPH              | 178 |
| 6436 | NEBRASKA             | 177 |
| 6437 | NEBRASKA WOMAN       | 177 |
| 6438 | QUEBEC               | 171 |
| 6439 | ULAN                 | 166 |
| 6502 | DOGO PREMIUM         | 140 |
| 6503 | SAMOYEDO             | 140 |
| 6523 | TECKEL               | 143 |
| 6532 | BELICE               | 144 |
| 6554 | BEAGLE               | 143 |
| 6597 | BALI                 | 143 |
| 6607 | CENTAURO PREMIUM     | 156 |
| 6609 | PEGASO PREMIUM       | 156 |
| 6617 | PRINCE               | 155 |
| 6618 | PRINCE WOMAN         | 155 |
| 6627 | JAMAICA              | 143 |
| 6629 | MONTREAL             | 160 |
| 6632 | AUSTRAL              | 159 |
| 6634 | STAR WOMAN           | 159 |
| 6635 | ESTRELLA L/S         | 162 |
| 6636 | ESTRELLA WOMAN L/S   | 162 |
| 6638 | STAR                 | 159 |
| 6641 | IMPERIUM             | 160 |
| 6644 | PEGASO PREMIUM WOMAN | 156 |
| 6646 | VICTORIA             | 144 |
| 6660 | FOX                  | 144 |
| 6661 | FOX WOMAN            | 144 |
| 6681 | STAFFORD             | 140 |

|      |                     |     |
|------|---------------------|-----|
| 6683 | CAPRI               | 140 |
| 6689 | HUSKY               | 145 |
| 6691 | HUSKY WOMAN         | 145 |
| 6715 | AMAZONAS            | 53  |
| 6725 | ARMOUR              | 51  |
| 7000 | BASICA              | 196 |
| 7008 | PANEL               | 196 |
| 7033 | BALDER              | 197 |
| 7041 | URANUS              | 196 |
| 7083 | WARKA               | 200 |
| 7121 | CANARY              | 198 |
| 7124 | MARABU              | 198 |
| 7138 | DODO                | 198 |
| 7169 | RIFTER              | 204 |
| 7172 | MOANA               | 201 |
| 7178 | GARNES              | 200 |
| 8003 | MATA                | 203 |
| 8024 | KANCHAN             | 203 |
| 8088 | VETA                | 203 |
| 8400 | VITARA              | 51  |
| 8401 | JIMMY               | 47  |
| 8402 | RAPTOR              | 55  |
| 8403 | ROVER               | 96  |
| 8404 | ROVER LS            | 96  |
| 8405 | EXPLORER            | 118 |
| 8406 | EXPLORER WOMAN      | 118 |
| 8407 | DAILY WOMAN STRETCH | 61  |
| 8408 | TROOPER             | 76  |
| 8409 | TAHOE               | 76  |
| 8410 | SAMURAI             | 70  |
| 8411 | EXPEDITION          | 70  |
| 8412 | TERRANO             | 73  |
| 8413 | MAVERICK            | 73  |
| 8414 | ARMADA              | 75  |
| 8415 | BROCK               | 122 |
| 8416 | BROCK WOMAN         | 122 |
| 8417 | HILUX               | 121 |
| 8418 | HILUX WOMAN         | 121 |
| 9004 | NANUK               | 196 |
| 9005 | RINGO               | 53  |
| 9009 | PLANET              | 196 |
| 9082 | MACIL               | 88  |
| 9083 | ATALA               | 100 |
| 9084 | FEROX WOMAN         | 82  |
| 9085 | FEROX               | 82  |
| 9086 | FIBER               | 84  |
| 9087 | CARE                | 87  |
| 9088 | ROCHAT              | 102 |
| 9090 | LAGASSE             | 100 |
| 9091 | ARZAK               | 99  |
| 9092 | MEDERI              | 99  |
| 9093 | VACCINE WOMAN       | 88  |
| 9094 | VACCINE             | 88  |

|      |                  |     |
|------|------------------|-----|
| 9097 | VADEMECUM        | 87  |
| 9098 | PANACEA          | 87  |
| 9100 | DAILY            | 57  |
| 9102 | PINTOR           | 66  |
| 9105 | ALDANY           | 89  |
| 9106 | RITZ             | 127 |
| 9107 | HILTON           | 127 |
| 9108 | PROTECT          | 62  |
| 9109 | PATROL           | 131 |
| 9110 | BONATI           | 192 |
| 9111 | VENERA           | 48  |
| 9118 | DAILY WOMAN      | 57  |
| 9123 | CLASSIC          | 132 |
| 9124 | MINI             | 132 |
| 9125 | BENOIT           | 135 |
| 9126 | BATALI           | 132 |
| 9127 | DACOSTA          | 132 |
| 9128 | RAMSAY           | 135 |
| 9129 | DUCASSE          | 135 |
| 9139 | BOST             | 135 |
| 9145 | BEVERLY          | 125 |
| 9146 | BEVERLY WOMAN    | 125 |
| 9200 | DAILY NEXT       | 59  |
| 9205 | DAILY STRETCH    | 61  |
| 9206 | FONTA            | 64  |
| 9250 | WAITER           | 128 |
| 9251 | WAITRESS         | 128 |
| 9300 | NAOS             | 31  |
| 9301 | SOAN             | 31  |
| 9302 | POLARIS          | 17  |
| 9303 | ANTARES          | 20  |
| 9304 | EPSYLON          | 23  |
| 9305 | ALTAIR           | 21  |
| 9306 | POLARIS L/S      | 16  |
| 9307 | DAILY HV         | 27  |
| 9309 | ALFA             | 27  |
| 9310 | DELTA            | 16  |
| 9311 | POLUX            | 24  |
| 9312 | DAILY STRETCH HV | 28  |
| 9313 | PERSEI           | 18  |
| 9314 | SPICA            | 20  |
| 9315 | VEGA             | 15  |
| 9316 | VEGA LS          | 15  |
| 9317 | TAURI            | 12  |
| 9318 | ATRIO            | 12  |
| 9319 | ATRIO LS         | 13  |
| 9320 | MERAK            | 23  |
| 9321 | ENIX             | 28  |
| 9400 | RANGER           | 41  |
| 9401 | DEFENDER         | 38  |
| 9402 | SANTANA          | 38  |
| 9403 | CRUISER          | 41  |
| 9404 | BLAZER           | 43  |



>> MONZHA | 0404

>> RAPTOR | 8402

# ÍNDICE ALFABÉTICO DE MODELOS

## A\_

|                 |      |     |
|-----------------|------|-----|
| AIFOS           | 5503 | 111 |
| AIFOS L/S       | 5504 | 112 |
| ALASKA          | 1106 | 185 |
| ALDANY          | 9105 | 89  |
| ALFA            | 9309 | 27  |
| ALMANZOR        | 5067 | 48  |
| ALTAIR          | 9305 | 21  |
| AMAZONAS        | 6715 | 53  |
| ANETO           | 1109 | 165 |
| ANTARES         | 9303 | 20  |
| ANTARTIDA       | 6432 | 177 |
| ANTARTIDA WOMAN | 6433 | 177 |
| ARMADA          | 8414 | 75  |
| ARMOUR          | 6725 | 51  |
| ARTIC           | 6412 | 174 |
| ARTIC WOMAN     | 6413 | 174 |
| ARZAK           | 9091 | 99  |
| ATALA           | 9083 | 100 |
| ATRIO           | 9318 | 12  |
| ATRIO LS        | 9319 | 13  |
| AUSTRAL         | 6632 | 159 |

## B\_

|               |      |     |
|---------------|------|-----|
| BAHRAIN       | 0407 | 146 |
| BAHRAIN WOMAN | 0408 | 146 |
| BALDER        | 7033 | 197 |
| BALI          | 6597 | 143 |
| BASICA        | 7000 | 196 |
| BATALI        | 9126 | 132 |
| BEAGLE        | 6554 | 143 |
| BELICE        | 6532 | 144 |
| BELLAGIO      | 1099 | 171 |
| BENOIT        | 9125 | 135 |
| BETTER        | 0458 | 193 |
| BEVERLY       | 9145 | 125 |
| BEVERLY WOMAN | 9146 | 125 |
| BLAZER        | 9404 | 43  |
| BONATI        | 9110 | 192 |
| BOST          | 9139 | 135 |
| BOWIE         | 0395 | 160 |
| BOX           | 1090 | 192 |
| BROCK         | 8415 | 122 |
| BROCK WOMAN   | 8416 | 122 |

## C\_

|        |      |     |
|--------|------|-----|
| CANARY | 7121 | 198 |
| CAPRE  | 5009 | 162 |

|                  |      |     |
|------------------|------|-----|
| CAPRI            | 6683 | 140 |
| CARE             | 9087 | 87  |
| CENTAURO PREMIUM | 6607 | 156 |
| CLASICA          | 1070 | 165 |
| CLASSIC          | 9123 | 132 |
| COLINS           | 4111 | 205 |
| CRUISER          | 9403 | 41  |

## D\_

|                     |      |     |
|---------------------|------|-----|
| DABIZ               | 4500 | 108 |
| DACOSTA             | 9127 | 132 |
| DAILY               | 9100 | 57  |
| DAILY HV            | 9307 | 27  |
| DAILY NEXT          | 9200 | 59  |
| DAILY STRETCH       | 9205 | 61  |
| DAILY STRETCH HV    | 9312 | 28  |
| DAILY WOMAN         | 9118 | 57  |
| DAILY WOMAN STRETCH | 8407 | 61  |
| DEFENDER            | 9401 | 38  |
| DELTA               | 9310 | 16  |
| DIXON               | 1237 | 201 |
| DODO                | 7138 | 198 |
| DOGO PREMIUM        | 6502 | 140 |
| DUCASSE             | 9129 | 135 |

## E\_

|                    |      |     |
|--------------------|------|-----|
| ELBRUS             | 1103 | 166 |
| ENIX               | 9321 | 28  |
| EPSYLON            | 9304 | 23  |
| ESCOCIA            | 5074 | 190 |
| ESTRELLA L/S       | 6635 | 162 |
| ESTRELLA WOMAN L/S | 6636 | 162 |
| EUROPA             | 5077 | 186 |
| EUROPA WOMAN       | 5078 | 186 |
| EVEREST            | 5064 | 166 |
| EXPEDITION         | 8411 | 70  |
| EXPLORER           | 8405 | 118 |
| EXPLORER WOMAN     | 8406 | 118 |
| EXTREME            | 1217 | 153 |
| EXTREME WOMAN      | 1218 | 153 |

## F\_

|               |      |     |
|---------------|------|-----|
| FEROX         | 9085 | 82  |
| FEROX WOMAN   | 9084 | 82  |
| FIBER         | 9086 | 84  |
| FINLAND       | 5094 | 181 |
| FINLAND WOMAN | 5095 | 181 |
| FLASH         | 0110 | 204 |
| FONTA         | 9206 | 64  |

|           |      |     |
|-----------|------|-----|
| FOX       | 6660 | 144 |
| FOX WOMAN | 6661 | 144 |

## G\_

|        |      |     |
|--------|------|-----|
| GARNAC | 4118 | 205 |
| GARNES | 7178 | 200 |

## H\_

|                |      |     |
|----------------|------|-----|
| HILTON         | 9107 | 127 |
| HILUX          | 8417 | 121 |
| HILUX WOMAN    | 8418 | 121 |
| HIMALAYA       | 1095 | 173 |
| HIMALAYA WOMAN | 1096 | 173 |
| HUSKY          | 6689 | 145 |
| HUSKY WOMAN    | 6691 | 145 |

## I\_

|             |      |     |
|-------------|------|-----|
| IMOLA       | 0427 | 146 |
| IMOLA WOMAN | 0428 | 146 |
| IMPERIUM    | 6641 | 160 |
| ISLAND      | 5200 | 190 |

## J\_

|         |      |     |
|---------|------|-----|
| JAMAICA | 6627 | 143 |
| JIMMY   | 8401 | 47  |

## K\_

|         |      |     |
|---------|------|-----|
| KANCHAN | 8024 | 203 |
| KUGAR   | 1048 | 201 |

## L\_

|               |      |     |
|---------------|------|-----|
| LAGASSE       | 9090 | 100 |
| LEIRE         | 0405 | 192 |
| LOCK          | 0108 | 202 |
| LUCIANE       | 1195 | 173 |
| LUCIANE WOMAN | 1196 | 173 |

## M\_

|        |      |     |
|--------|------|-----|
| MACIL  | 9082 | 88  |
| MAKALU | 5079 | 182 |

|             |      |     |
|-------------|------|-----|
| MARABU      | 7124 | 198 |
| MATA        | 8003 | 203 |
| MAVERICK    | 8413 | 73  |
| MEDERI      | 9092 | 99  |
| MERAK       | 9320 | 23  |
| MERLOT      | 4075 | 205 |
| MINI        | 9124 | 132 |
| MINSK       | 1120 | 182 |
| MOANA       | 7172 | 201 |
| MONTMELO    | 0421 | 149 |
| MONTREAL    | 6629 | 160 |
| MONZHA      | 0404 | 149 |
| MONZHA      | 0410 | 149 |
| MOSCU       | 5506 | 115 |
| MOSCU WOMAN | 5505 | 115 |

## N\_

|                |      |     |
|----------------|------|-----|
| NANUK          | 9004 | 196 |
| NAOS           | 9300 | 31  |
| NEBRASKA       | 6436 | 177 |
| NEBRASKA WOMAN | 6437 | 177 |
| NEPAL          | 5080 | 182 |
| NEVADA         | 1199 | 171 |
| NORWAY         | 5090 | 181 |
| NORWAY WOMAN   | 5091 | 181 |
| NUKKA          | 2009 | 196 |

## O\_

|              |      |     |
|--------------|------|-----|
| OSLO         | 5092 | 168 |
| OSLO WOMAN   | 5093 | 168 |
| OXFORD       | 5507 | 117 |
| OXFORD WOMAN | 5068 | 117 |

## P\_

|                      |      |     |
|----------------------|------|-----|
| PANACEA              | 9098 | 87  |
| PANEL                | 7008 | 196 |
| PATROL               | 9109 | 131 |
| PEGASO PREMIUM       | 6609 | 156 |
| PEGASO PREMIUM WOMAN | 6644 | 156 |
| PERSEI               | 9313 | 18  |
| PICK                 | 0106 | 202 |
| PINTOR               | 9102 | 66  |
| PLANET               | 9009 | 196 |
| POINTER              | 1204 | 153 |
| POLARIS              | 9302 | 17  |
| POLARIS L/S          | 9306 | 16  |
| POLUX                | 9311 | 24  |
| PRIME                | 0365 | 193 |
| PRINCE               | 6617 | 155 |

|              |      |     |
|--------------|------|-----|
| PRINCE WOMAN | 6618 | 155 |
| PROTECT      | 9108 | 62  |

## Q\_

|        |      |     |
|--------|------|-----|
| QUEBEC | 6438 | 171 |
|--------|------|-----|

## R\_

|          |      |     |
|----------|------|-----|
| RAMSAY   | 9128 | 135 |
| RANGER   | 9400 | 41  |
| RAPTOR   | 8402 | 55  |
| RIFTER   | 7169 | 204 |
| RINGO    | 9005 | 53  |
| RITZ     | 9106 | 127 |
| RIVET    | 0105 | 202 |
| ROCHAT   | 9088 | 102 |
| ROVER    | 8403 | 96  |
| ROVER LS | 8404 | 96  |
| RUDOLPH  | 6435 | 178 |

## S\_

|             |      |     |
|-------------|------|-----|
| SAFETY      | 5096 | 62  |
| SAMOYEDO    | 6503 | 140 |
| SAMURAI     | 8410 | 70  |
| SANTANA     | 9402 | 38  |
| SHAKE       | 4078 | 205 |
| SHERLOCK    | 0104 | 204 |
| SHIBA       | 1219 | 153 |
| SIBERIA     | 6428 | 178 |
| SIRIO       | 5063 | 24  |
| SITKA       | 5201 | 189 |
| SITKA WOMAN | 5202 | 189 |
| SOAN        | 9301 | 31  |
| SOFIA       | 5061 | 111 |
| SOFIA L/S   | 5161 | 112 |
| SPICA       | 9314 | 20  |
| STAFFORD    | 6681 | 140 |
| STAR        | 6638 | 159 |
| STAR WOMAN  | 6634 | 159 |

## T\_

|             |      |     |
|-------------|------|-----|
| TAHOE       | 8409 | 76  |
| TAMIL       | 0402 | 150 |
| TAMIL WOMAN | 0409 | 150 |
| TAURI       | 9317 | 12  |
| TECKEL      | 6523 | 143 |
| TELENO      | 1117 | 165 |
| TERRANO     | 8412 | 73  |
| TROOPER     | 8408 | 76  |

|        |      |     |
|--------|------|-----|
| TURNER | 4127 | 203 |
|--------|------|-----|

## U\_

|        |      |     |
|--------|------|-----|
| ULAN   | 6439 | 166 |
| URANUS | 7041 | 196 |
| UTAH   | 1107 | 185 |

## V\_

|               |      |     |
|---------------|------|-----|
| VACCINE       | 9094 | 88  |
| VACCINE WOMAN | 9093 | 88  |
| VADEMECUM     | 9097 | 87  |
| VEGA          | 9315 | 15  |
| VEGA LS       | 9316 | 15  |
| VENERA        | 9111 | 48  |
| VETA          | 8088 | 203 |
| VICTORIA      | 6646 | 144 |
| VITARA        | 8400 | 51  |

## W\_

|          |      |     |
|----------|------|-----|
| WAITER   | 9250 | 128 |
| WAITRESS | 9251 | 128 |
| WARKA    | 7083 | 200 |

## Y\_

|       |      |     |
|-------|------|-----|
| YUKON | 1108 | 185 |
|-------|------|-----|

# Carta de color

|                  |                    |                       |               |                   |                     |
|------------------|--------------------|-----------------------|---------------|-------------------|---------------------|
|                  |                    |                       |               |                   |                     |
| 01 Blanco        | 264 Verde Mist     | 03 Amarillo           | 78 Rosetón    | 110 Azul Danubio  | 12 Turquesa         |
|                  |                    |                       |               |                   |                     |
| 011 Blanco Perla | 132 Blanco Vintage | 276 Ocre              | 48 Rosa Claro | 236 Aguamarina    | 43 Azul Profundo    |
|                  |                    |                       |               |                   |                     |
| 58 Gris Vigoré   | 229 Angora         | 172 Amarillo Curry    | 40 Fucsia     | 126 Azul Lavado   | 100 Azul Océano     |
|                  |                    |                       |               |                   |                     |
| 160 Ópalo        | 07 Arena           | 31 Naranja            | 230 Orquídea  | 263 Azul Zen      | 05 Royal            |
|                  |                    |                       |               |                   |                     |
| 23 Plomo         | 219 Arena Oscura   | 311 Naranja Bermellón | 63 Morado     | 10 Celeste        | 99 Azul Eléctrico   |
|                  |                    |                       |               |                   |                     |
| 231 Ébano        | 06 Beige           | 266 Naranja Clay      | 71 Púrpura    | 261 Azul Riviera  | 65 Azulina          |
|                  |                    |                       |               |                   |                     |
| 59 Gris Oscuro   | 67 Nogal           | 60 Rojo               | 95 Violeta    | 44 Azul Lab       | 55 Azul Marino      |
|                  |                    |                       |               |                   |                     |
| 46 Plomo oscuro  | 85 Camel           | 277 Teja              | 268 Lavanda   | 86 Azul Dénim     | 45 Azul Luz de Luna |
|                  |                    |                       |               |                   |                     |
| 02 Negro         | 265 Naranja Greek  | 262 Rojo Crisantemo   | 121 Lila      | 170 Tormenta Azul | 143 Vaquero         |
|                  |                    |                       |               |                   |                     |
|                  | 87 Chocolate       | 168 Rojo Pálido       | 988 Uva       | 171 Azul Calma    |                     |
|                  |                    |                       |               |                   |                     |
|                  |                    | 169 Rojo Bayal        |               |                   |                     |
|                  |                    |                       |               |                   |                     |
|                  |                    | 64 Borgoña            |               |                   |                     |
|                  |                    |                       |               |                   |                     |
|                  |                    | 57 Granate            |               |                   |                     |



Los colores recogidos en este catálogo reproducen de forma aproximada y lo más fiel posible los colores de nuestros productos, con las limitaciones propias de la impresión en papel de colores de productos textiles. Además, debido al trabajo continuo en mejora de los productos y renovaciones de stock de los mismos, pueden sufrir cambios o modificaciones que no estén reflejados en este documento. No se aceptarán reclamaciones basadas en los colores que se muestran en este catálogo. ROLY se reserva el derecho a cambiar sin previo aviso los colores de los productos respecto de los indicados en el presente catálogo.









**Work safe**  
**Wear comfortable**

[www.roly.es](http://www.roly.es)